

www.gucbirjenerator.com

GÜÇBİR
JENERATÖR

ÜRÜN KATALOĞU



kesintisiz enerji

www.gucbirjenerator.com



Şirket Profili

Güçbir Jeneratör, 1980 yılında ticari hayatına başlamış, jeneratör sektöründe kendine sağlam bir yer edinmiş köklü ve lider firmalardan biridir.

Sektördeki gelişmelerle doğru orantılı olarak kapasitesini arttıran ve gelişen bir çizgi izleyerek, Taşdelen ve Sultanbeyli'deki fabrikalarında profesyonel kadro ve gelişmiş makine parkı ile üretim yapmaktadır. Güçbir jeneratör

yaptığı yeni fabrika yatırımı ile çok yakında inşaat halinde olan 20.000 m² kapalı alana sahip İstanbul İMES OSB'deki fabrikasında da hizmet vermeye başlayacaktır.

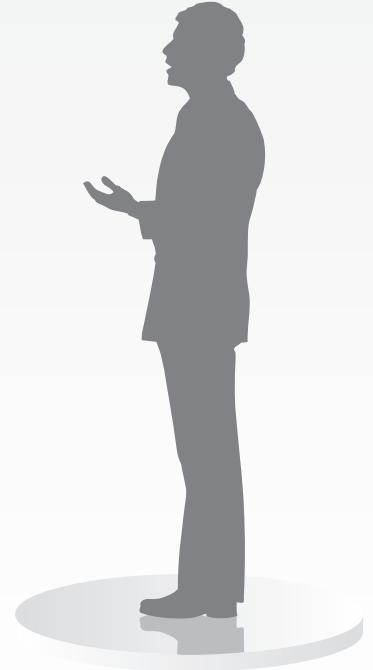
2006 yılında Alternatör üretimine başlayan Güçbir Jeneratör, 2012 yılında kabin ve pano imalatını da kendi bünyesinde yapmaya başlamıştır. Bu bağlamda Güçbir Jeneratör, üretim kapasitesi ve çeşitliliği yönünden rakiplerinin bir adım önündedir.

Güçbir Jeneratör, hizmet verdiği alanlarda ufak bir aksaklığın bile büyük zararlara yol açabileceği bilinci içerisinde kaliteden ödün vermeden üretim yapmaktadır. Müşteri memnuniyetini her zaman ön planda tutan firmamız, Türkiye'nin birçok yerinde müşterilerine 7/24 teknik servis imkanı sağlamaktadır.

Güçbir Jeneratör, 70'ı aşkın ülkeye yaptığı direkt ve dolaylı ihracatlarla sektörün ihracat satışları en yüksek olan firmalarından biridir.

ISO 9001:2008 Kalite Güvence Sistemi, EN ISO 14001:2004, OHSAS 18001:2007, Avrupa Standardı Uygunluk CE Sertifikası ve TSE Kalite Belgesi, (15 kVA ile 2250 kVA güç arası jeneratörler için) Maranello marka alternatör TSE belgesi ve üretilen pano ve kabinlerin TSE belgesine sahip Güçbir Jeneratör'de günümüz şartlarına uygun esnek üretim sistemi ile her türlü müşteri talebi en hızlı şekilde karşılanabilmektedir.

GÜÇBİR
JENERATÖR



GJW Serisi

320 kVA - 1100 kVA

GJW SERİSİ MOTOR

- WUXI marka
- Ağır hizmet tipi dizel motorlar
- 4 zamanlı, su soğutmalı motor
- Elektronik governör kontrol sistemi
- 24 Volt D.C
- Direkt enjeksiyonlu yakıt sistemi
- Değişebilir tip silindir gömlekleri
- Değişebilir yakıt filtresi, yağ filtresi ve kuru elemanlı hava filtresi
- Soğutma radyatörü ve fanı
- Esnek yakıt hortumları ve yağ boşaltma vanası
- Endüstriyel kapasitede susturucu ve esnek genişleme kompansatörleri
- Starter aküsü (kurşun asitli) kabloları ve sehpası
- Çeket suyu ısıtıcısı (otomatik modellerde)

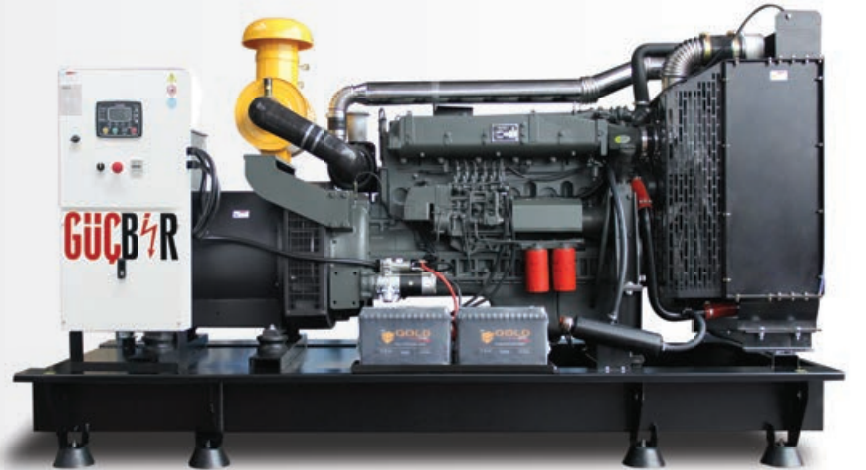


GJR Serisi

40 kVA - 330 kVA

GJR SERİSİ MOTOR

- RICARDO marka
- Ağır hizmet tipi dizel motorlar
- 4 zamanlı, su soğutmalı motor
- Mekanik / Elektronik governör kontrol sistemi
- Direkt enjeksiyonlu yakıt sistemi
- Değişebilir tip silindir gömlekleri
- 12/24 Volt D.C.
- Değişebilir yakıt filtresi, yağ filtresi ve kuru elemanlı hava filtresi
- Soğutma radyatörü ve fanı
- Esnek yakıt hortumları ve yağ boşaltma vanası
- Endüstriyel kapasitede susturucu ve esnek genişleme kompansatörleri
- Starter aküsü (kurşun asitli) kabloları ve sehpası
- Çeket suyu ısıtıcısı (otomatik modellerde)

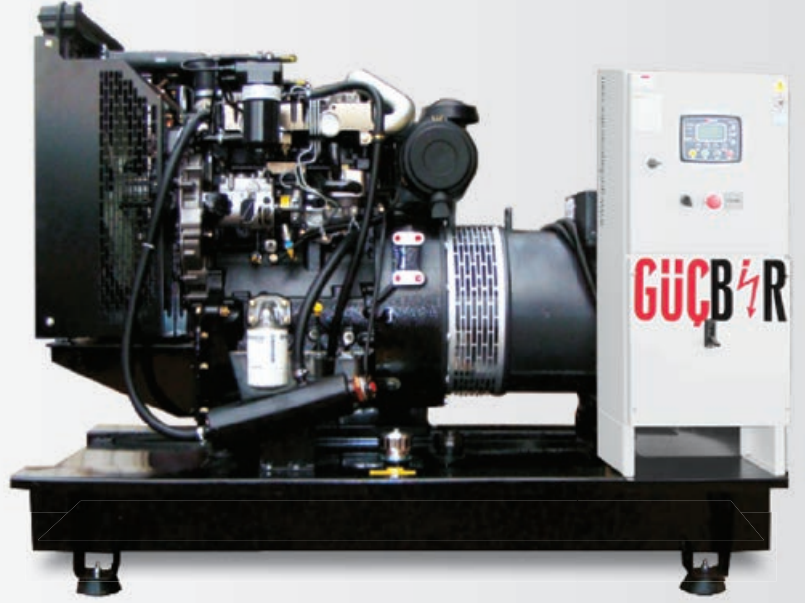


GJP Serisi

10 kVA - 2500 kVA

GJP SERİSİ MOTOR

- PERKINS marka
- Ağır hizmet tipi dizel motorlar
- 4 zamanlı, su soğutmalı motor
- Mekanik / Elektronik governör kontrol sistemi
- Direkt enjeksiyonlu yakıt sistemi
- Değişebilir tip silindir gömlekleri
- 12/24 Volt D.C.
- Değişebilir yakıt filtresi, yağ filtresi ve kuru elemanlı hava filtresi
- Soğutma radyatörü ve fanı
- Esnek yakıt hortumları ve yağ boşaltma vanası
- Endüstriyel kapasitede susturucu ve esnek genleşme kompansatörleri
- Starter aküsü (kurşun asitli) kabloları ve sehpası
- Çeket suyu ısıtıcısı (otomatik modellerde)



 **Perkins**

GJV Serisi

94 kVA - 700 kVA

GJV SERİSİ MOTOR

- VOLVO marka
- Ağır hizmet tipi dizel motorlar
- 4 zamanlı, su soğutmalı motor
- Mekanik / Elektronik governör kontrol sistemi
- Direkt enjeksiyonlu yakıt sistemi
- Değişebilir tip silindir gömlekleri
- 12/24 Volt D.C.
- Değişebilir yakıt filtresi, yağ filtresi ve kuru elemanlı hava filtresi
- Soğutma radyatörü ve fanı
- Esnek yakıt hortumları ve yağ boşaltma vanası
- Endüstriyel kapasitede susturucu ve esnek genleşme kompansatörleri
- Starter aküsü (kurşun asitli) kabloları ve sehpası
- Çeket suyu ısıtıcısı (otomatik modellerde)



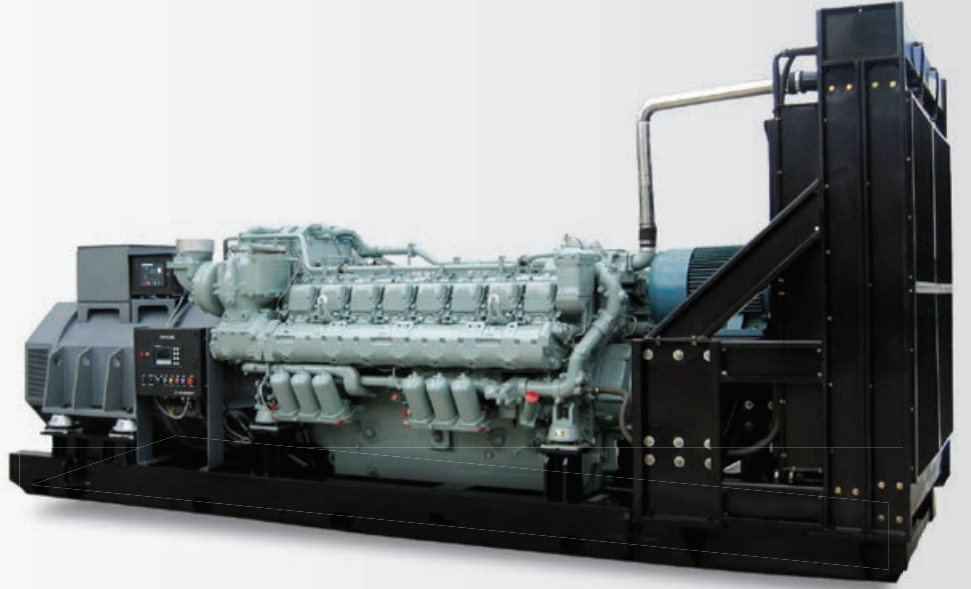
VOLVO
PENTA

GJM Serisi

870 kVA - 3305 kVA

GJM SERİSİ MOTOR

- MTU marka
- Ağır hizmet tipi dizel motorlar
- 4 zamanlı, su soğutmalı motor
- Mekanik / Elektronik governör kontrol sistemi
- Direkt enjeksiyonlu yakıt sistemi
- Değişebilir tip silindir gömlekleri
- 24 Volt D.C
- Değişebilir yakıt filtresi, yağ filtresi ve kuru elemanlı hava filtresi
- Soğutma radyatörü ve fanı
- Esnek yakıt hortumları ve yağ boşaltma vanası
- Endüstriyel kapasitede susturucu ve esnek genişleme kompansatörleri
- Starter aküsü (kurşun asitli) kabloları ve sehpası
- Çeket suyu ısıtıcısı (otomatik modellerde)

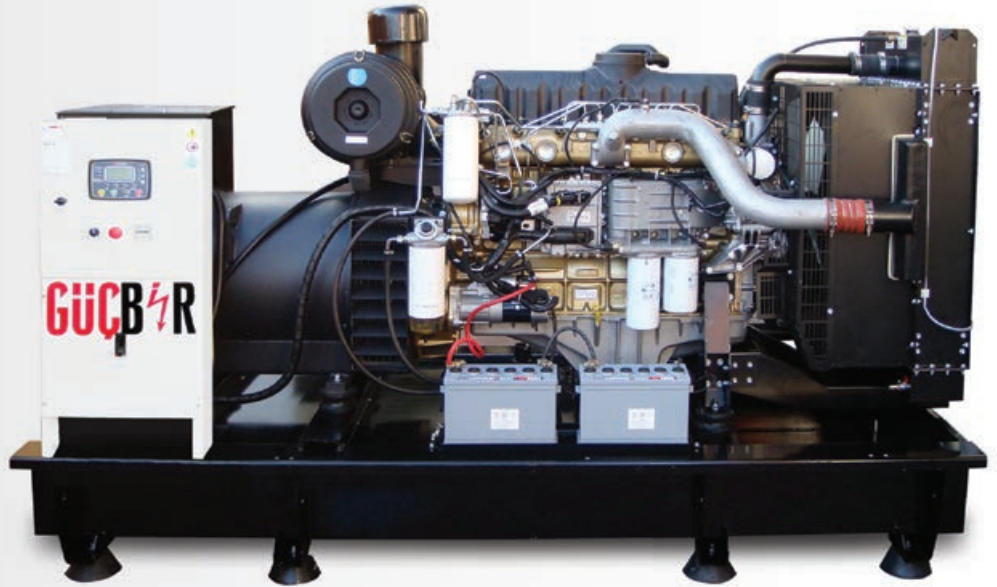


GJF Serisi

250 kVA - 325 kVA

GJF SERİSİ MOTOR

- FORD marka
- Ağır hizmet tipi dizel motorlar
- 4 zamanlı, su soğutmalı motor
- Mekanik / Elektronik governör kontrol sistemi
- Direkt enjeksiyonlu yakıt sistemi
- Değişebilir tip silindir gömlekleri
- 24 Volt D.C
- Değişebilir yakıt filtresi, yağ filtresi ve kuru elemanlı hava filtresi
- Soğutma radyatörü ve fanı
- Esnek yakıt hortumları ve yağ boşaltma vanası
- Endüstriyel kapasitede susturucu ve esnek genişleme kompansatörleri
- Starter aküsü (kurşun asitli) kabloları ve sehpası
- Çeket suyu ısıtıcısı (otomatik modellerde)



GJG Serisi 16 kVA - 44 kVA

GJG SERİSİ MOTOR

- GUCBIR marka
- Ağır hizmet tipi dizel motorlar
- 4 zamanlı, su soğutmalı motor
- Mekanik / Elektronik governör kontrol sistemi
- Direkt enjeksiyonlu yakıt sistemi
- Değişebilir tip silindir gömlekleri
- 12/24 Volt D.C.
- Değişebilir yakıt filtresi, yağ filtresi ve kuru elemanlı hava filtresi
- Soğutma radyatörü ve fanı
- Esnek yakıt hortumları ve yağ boşaltma vanası
- Endüstriyel kapasitede susturucu ve esnek genleşme kompansatörleri
- Starter aküsü (kurşun asitli) kabloları ve sehpası
- Çeket suyu ısıtıcısı (otomatik modellerde)

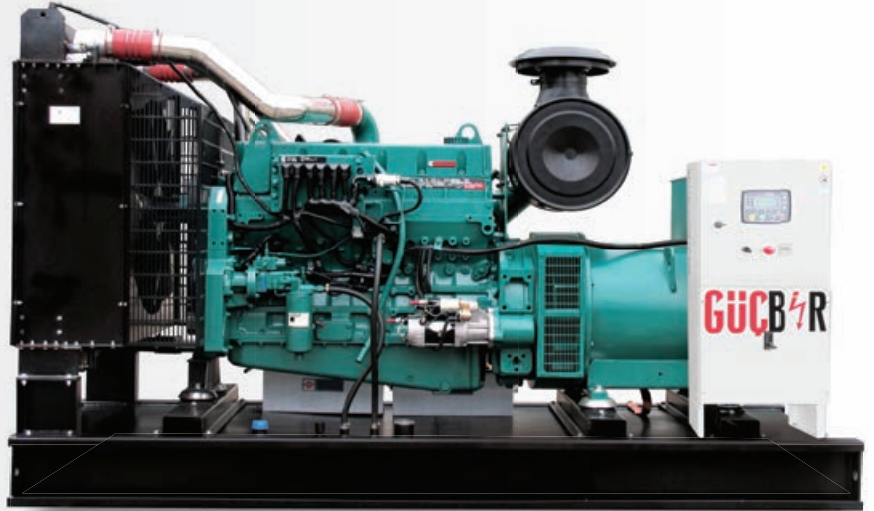


GUCBIR
JENERATÖR

GJC Serisi 30 kVA - 2500 kVA

GJW SERİSİ MOTOR

- CUMMINS marka
- Ağır hizmet tipi dizel motorlar
- 4 zamanlı, su soğutmalı motor
- Mekanik / Elektronik governör kontrol sistemi
- Direkt enjeksiyonlu yakıt sistemi
- Değişebilir tip silindir gömlekleri
- 12/24 Volt D.C.
- Değişebilir yakıt filtresi, yağ filtresi ve kuru elemanlı hava filtresi
- Soğutma radyatörü ve fanı
- Esnek yakıt hortumları ve yağ boşaltma vanası
- Endüstriyel kapasitede susturucu ve esnek genleşme kompansatörleri
- Starter aküsü (kurşun asitli) kabloları ve sehpası
- Çeket suyu ısıtıcısı (otomatik modellerde)



GJW 320 kVA 1100 kVA

Serisi Dizel - WUXI Motor

WUXI Diesel, 50 yılı aşkın süredir motor üretimi yapan dünyanın en saygın motor üreticilerinden biridir.

Özellikle **320 -1100 kVA** aralığında ülkemizde de fazlasıyla tercih edilmektedir.

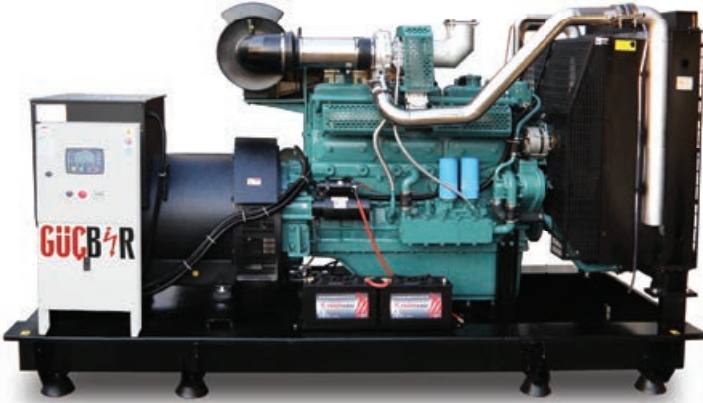
Sağlamlığı ve kalitesini ispatlamış olan **WUXI Motor'ları** Yüksek Teknoloji ile üretilmektedir.

WUXI Motorlar'ın Türkiye Distribütörü **GÜÇBİR JENERATÖR'**dür.



KULLANIM ALANLARI

- Endüstriyel uygulamalar
- Hastaneler, alışveriş merkezleri
- Gemiler ve marin uygulamalar
- Stadyumlar, üniversiteler, okullar
- Yüksek binalar, fabrikalar





GJW Serisi Dizel Jeneratör Seti Özellikleri

MODEL		GJW320	GJW350	GJW385	GJW450	GJW485	GJW550	GJW600	GJW660	GJW750	GJW850	GJW930	GJW1100		
GRUP	GÜCÜ Güç Faktörü	STAND BY	kVA	320	350	385	450	485	550	600	660	750	850	930	1100
			kW	256	280	308	360	388	440	480	528	600	680	744	880
	PRIME	kVA	290	318	350	410	440	500	545	600	680	772	845	1000	
		kW	232	254	280	328	352	400	436	480	544	617	676	800	
MARKA		WUXI													
MODEL		WD129TAD23	WD129TAD25	WD135TAD28	WD145TAD33	WD145TAD35	WD164TAD43	WD269TAD45	WD269TAD50	WD287TAD58	WD287TAD61	WD305TAD68	WD327TAD82		
TİPİ		DİREK ENJEKSİYONLU													
GÜCÜ, 1500 D/D		kWm	259	284	308	373	388	473	512	556	647	680	750	902	
SİLİNDİR HACMİ		Litre	12.9	12.9	13.5	14.5	14.5	16.4	26.9	26.9	28.7	28.7	30.5	32.7	
SİLİNDİR SAYISI VE TİPİ		6						12							
ASPIRASYON VE SOĞUTMA		TURBO ŞARJLI, AFTERCOOLER, INTERCOOLER													
MOTOR DEVRİ		d. / dak	1500												
BORE VE STROKE		mm x mm	135 x 150	135 x 150	138 x 160	138 x 160	138 x 160	145 x 165	138 x 150	138 x 150	138 x 160	138 x 160	140 x 165	140 x 165	
GOVERNÖR SINIFI		ELEKTRONİK													
TAM YÜKTE YAKIT SARFIYATI		g / kW x h	217	217	221	210	208	196	208	213	213	217	218	213	
YAKIT TANKI KAPASİTESİ		Litre	600	600	700	700	750	850	1000	1000	1200	1400	1600	2000	
YAĞ KAPASİTESİ		Litre	32	32	32	32	50	50	60	60	60	72	72	72	
SU KAPASİTESİ (RAD. ve MOTOR)		Litre	55	55	55	65	120	120	150	150	150	170	170	170	
MARKASI		MARANELLO													
MODELİ		M320	M350	M385	M450	M485	M550	M600	M660	M750	M850	M930	M1100		
FREKANS		Hz	50												
OTOMATİK VOLTAJ REGÜLASYONU		±% 0,5													
BOY KABİNSİZ (KABİNLİ)		cm.	330 (460)	330 (460)	330 (460)	330 (460)	330 (460)	330 (460)	350 (500)	350 (500)	350 (500)	350 (500)	350 (500)	350 (500)	
EN KABİNSİZ (KABİNLİ)		cm.	135 (135)	135 (135)	135 (135)	135 (135)	135 (135)	135 (135)	170 (190)	170 (190)	170 (190)	170 (190)	170 (190)	170 (190)	
YÜKSEKLİK KABİNSİZ (KABİNLİ)		cm.	190 (225)	190 (225)	190 (225)	190 (225)	190 (225)	190 (225)	210 (235)	210 (235)	210 (235)	210 (235)	210 (235)	210 (235)	
SET AĞIRLIĞI (KABİNLİ)		kg.	2400 (3500)	2800 (3900)	2900 (4000)	3200 (4300)	3400 (4500)	3500 (4700)	5700 (7600)	5900 (7800)	6200 (8100)	6600 (85600)	6800 (8800)	7900 (9900)	

GJR

40 kVA 330 kVA

Serisi Dizel - RICARDO Motor

Üstün **RICARDO (British Ricardo)** teknolojisi ile üretilen **RICARDO** dizel motorlu jeneratör setleri stoklarımızda uzun zaman önce yerini almıştır.

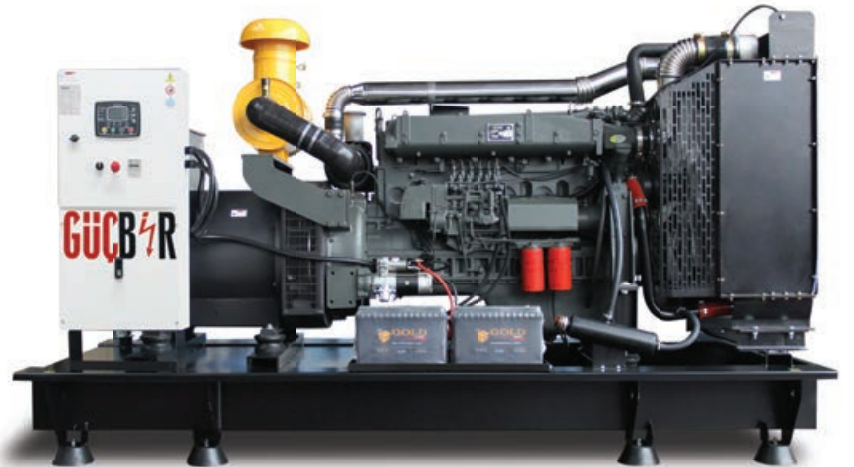
Ricardo dizel motorlu jeneratör setleri uygun fiyat, üstün teknoloji, bol yedek parça ve kalitesiyle yıllardır güvenle tercih edilen bir ürün olmuştur.

RICARDO Motorları Türkiye distribütörü **GÜÇBİR JENERATÖR**'dür.



KULLANIM ALANLARI

- Çeşitli endüstriyel uygulamalar
- Hastaneler, tarım ve hayvancılık
- Küçük tekne, marin jeneratör
- Üniversiteler, okullar
- Küçük ölçekli atölyeler, fabrikalar
- Benzin istasyonları





GJR Serisi Dizel Jeneratör Seti Özellikleri

MODEL		GJR40	GJR50	GJR55	GJR75	GJR90	GJR110	GJR125	GJR150	GJR175	GJR220	GJR306	GJR330		
GRUP	GÜCÜ Güç Faktörü	STAND BY	kVA	40	50	55	75	90	110	125	150	175	220	306	330
			kW	32	40	44	60	72	88	100	120	140	176	245	264
	PRIME	kVA	36	45	50	68	81	100	113	136	160	200	275	300	
		kW	28,8	36	40	54	64	80	90	108	128	160	220	240	
MARKA	RICARDO														
MODEL	R4100D	R4100ZD	R4105D	R4105ZD	R4105ZLD	R4127ZLD	R6105AZLD	R6105AZLD	R6105ZLD	R6113AZLD	R6126ZLD4	R6126ZLD5			
TİPİ	DİREK ENJEKSİYONLU														
GÜCÜ, PRIME 1500 D/D	kWm	36	42	42	61	66	92	110	121	132	175	235	250		
SİLİNDİR HACMİ	Litre	3,93	3,93	4,33	4,33	4,5	5,13	6,75	6,75	7,01	7,52	9,7	9,7		
SİLİNDİR SAYISI VE TİPİ	4 SIRA						6 SIRA								
SİLİNDİR DİZİLİŞİ	1-3-4-2	1-3-4-2	1-3-4-2	1-3-4-2	1-3-4-2	1-3-4-2	1-3-4-2	1-5-3-6-2-4	1-5-3-6-2-4	1-5-3-6-2-4	1-5-3-6-2-4	1-5-3-6-2-4			
ASPIRASYON VE SOĞUTMA	TABİİ EMİLİŞLİ			TURBO ŞARJLI			TURBO ŞARJLI, AFTERCOOLER								
MOTOR DEVRİ	d. / dak	1500													
BORE VE STROKE	mm x mm	100 x 125	100x125	105 x 125	105 x 125	105 x 130	110x135	105 x 130	105 x 130	105 x 135	113 x 125	126 x 130	126 x 130		
GOVERNÖR SINIFI	MEKANİK / ELEKTRONİK														
TAM YÜKTE YAKIT SARFIYATI	g / kW x h	231	231	231	231	231	224	218	218	218	218	208	208		
YAKIT TANKI KAPASİTESİ	Litre	150	150	150	150	150	250	250	250	250	300	500	500		
YAĞ KAPASİTESİ	Litre	10	10	10	13	13	14	18	18	18	18	19	19		
SU KAPASİTESİ (RAD. ve MOTOR)	Litre	16	16	16	16	18	19	25	25	25	35	50	50		
EGZOSTTAN ATILAN GAZ MİKTARI	m2 / dak	6,5	9	9,5	11,5	14	18	27	27	29	38	45	48		
EMİLEN HAVA MİKTARI	m2 / dak	1,86	2,8	2,9	4,5	6,7	9,1	10,5	10,5	11,5	13	18	20		
AĞIRLIĞI	kg.	420	430	420	435	440	450	620	620	620	620	780	790		
MARKASI	MARANELLO														
MODELİ	M40	M50	M55	M75	M90	M110	M125	M150	M175	M220	M306	M330			
ÇIKIŞ GERİLİMİ	V	230/400													
FREKANS	Hz.	50													
OTOMATİK VOLTAJ REGÜLASYONU	± % 0,5														
ÖLÇÜLER	BOY KABİNSİZ (KABİNLİ)	cm.	170 (225)	170(225)	170 (225)	170 (225)	190 (245)	220 (300)	220 (300)	220 (300)	220 (300)	220 (300)	300 (380)	300 (380)	
	EN KABİNSİZ (KABİNLİ)	cm.	95 (95)	95(95)	95 (95)	95 (95)	95 (95)	110 (110)	110 (110)	110 (110)	110 (110)	110 (110)	135 (135)	135 (135)	
	YÜKSEKLİK KABİNSİZ (KABİNLİ)	cm.	145 (160)	145(160)	145 (160)	145 (160)	150 (165)	170 (180)	170 (180)	170 (180)	170 (180)	170 (180)	180 (220)	180 (220)	
	SET AĞIRLIĞI (KABİNLİ)	kg.	650 (850)	800(1100)	850 (1150)	950 (1250)	1120 (1470)	1450 (1970)	1520 (2040)	1680 (2200)	1810 (2330)	2290 (2940)	2680 (3380)	2850 (3550)	

GJF

250 kVA 325 kVA

Serisi Dizel - FORD Motor

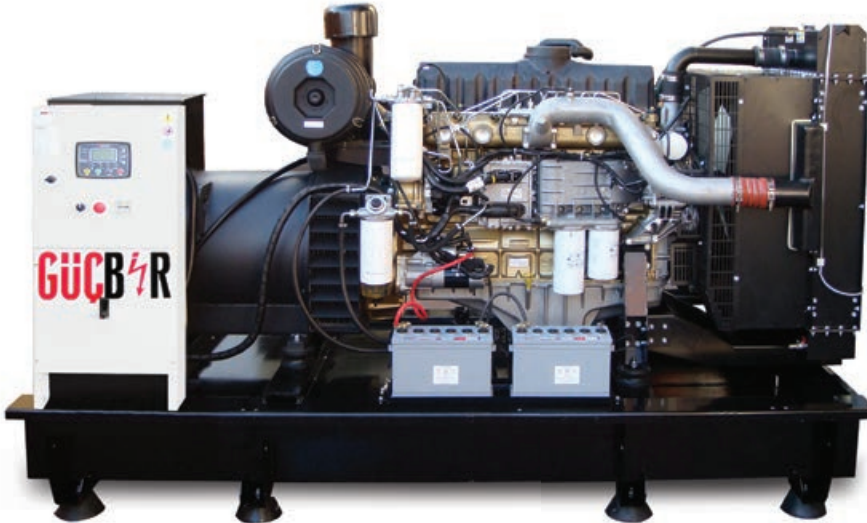
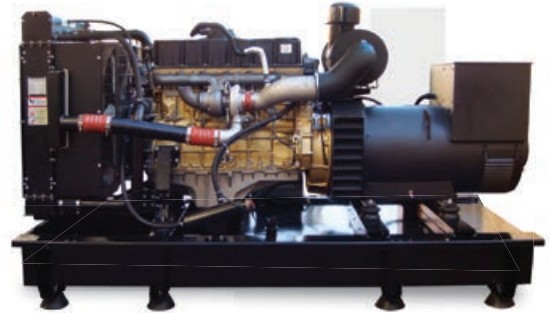
Tamamıyla yeni nesil, gelişmiş bir konfigrasyona sahip FORD Motorları sağlamlığı ve kalitesiyle dikkat çekiyor.

FORD Motorları, Türkiye'de Eskişehir İnönü Ford fabrikalarında üretilmektedir.



KULLANIM ALANLARI

- Çeşitli endüstriyel uygulamalar
- Hastaneler, tarım ve hayvancılık
- Küçük tekne, marin jeneratör
- Üniversiteler, okullar
- Küçük ölçekli atölyeler, fabrikalar
- Benzin istasyonları





GJF Serisi Dizel Jeneratör Seti Özellikleri

MODEL		GJF250		GJF275		GJF300		GJF325		
GRUP	GÜCÜ Güç Faktörü	STAND BY	kVA	250	275	300	325			
			kW	200	220	240	260			
		PRIME	kVA	227	250	272	295			
			kW	181	200	217	236			
DİZEL MOTOR	MARKA	FORD								
	MODEL	ECOTORQ 9.0		ECOTORQ 9.0		ECOTORQ 9.0		ECOTORQ 9.0		
	TİPİ	BOSCH 1800 BAR COMMON RAIL								
	GÜCÜ	hp	300	300	350	350				
	SİLİNDİR HACMİ	Litre	9	9	9	9				
	SİLİNDİR SAYISI VE TİPİ	6								
	ASPİRASYON VE SOĞUTMA	TURBO ŞARJLI, AFTERCOOLER, INTERCOOLER								
	MOTOR DEVRİ	d. / dak	1500							
	BORE VE STROKE	mm x mm	112 x 124	116 x 134	116 x 134	116 x 134	116 x 134			
	SIKIŞTIRMA ORANI		17.4:1	17.4:1	17.4:1	17.4:1				
	GOVERNÖR SINIFI	COMMON RAIL ELEKTRONİK								
	TAM YÜKTE YAKIT SARFIYATI	lt/saat	41	53	59,1	64				
	YAKIT TANKI KAPASİTESİ	Litre	350	450	480	520				
	AĞIRLIĞI	kg.	850	870	870	870				
ALTERNATÖR	MARKASI	MARANELLO								
	MODELİ	M250	M275	M300	M325					
	ÇIKIŞ GERİLİMİ	v	230/400	230/400	230/400	230/400				
	FREKANS	Hz.	50	50	50	50				
	OTOMATİK VOLTAJ REGÜLASYONU	± %0,5								
ÖLÇÜLER	BOY KABİSİZ (KABİNLİ)	cm.	280 (380)	280 (380)	280 (380)	280 (380)				
	EN KABİNSİZ (KABİNLİ)	cm.	135 (135)	135 (135)	135 (135)	135 (135)				
	YÜKSEKLİK KABİNSİZ (KABİNLİ)	cm.	180 (220)	180 (220)	180 (220)	180 (220)				
	SET AĞIRLIĞI (KABİNLİ)	kg.	1900 (2800)	2000 (2900)	2100 (3000)	2200 (3100)				

GJM 870 kVA 3305 kVA

Serisi Dizel - MTU Motor

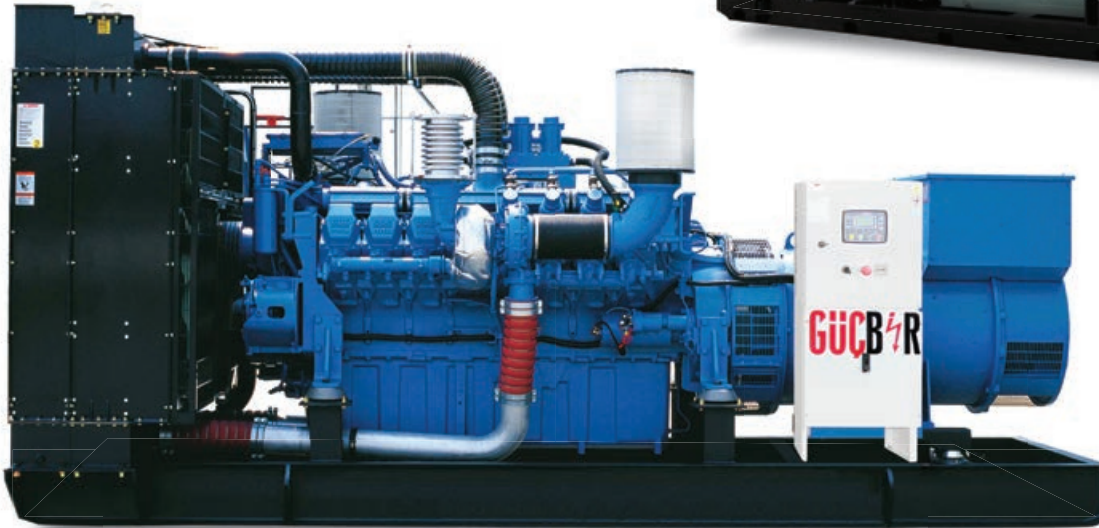
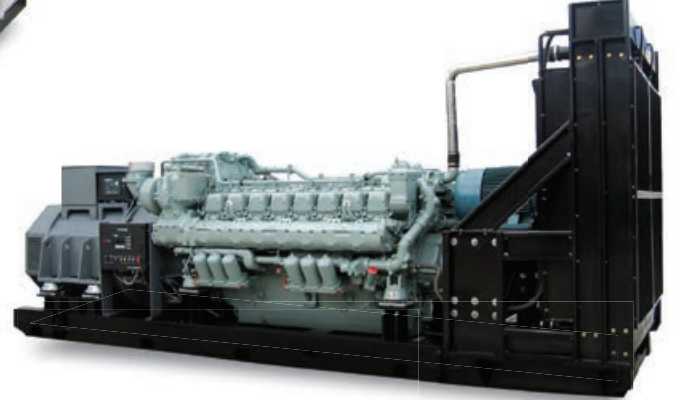
Kalitesini tüm dünyada 90 yılı aşkın bir süredir kanıtlamış olan **MTU Endüstriyel Motorlarını** firmamız 870-3305 kVA arası jeneratörlerde kullanmaktadır.

MTU Motorları, kapasite ve teknoloji açısından güç aralığında alternatifsiz bir üründür.



KULLANIM ALANLARI

- Çeşitli endüstriyel uygulamalar
- Hastaneler, tarım ve hayvancılık
- Küçük tekne, marin jeneratör
- Stadyumlar, üniversiteler, okullar
- Yüksek binalar, inşaat sahaları
- Yüksek kapasiteli fabrikalar





GJM Serisi Dizel Jeneratör Seti Özellikleri

MODEL		GJM870	GJM1007	GJM1109	GJM1257	GJM1815	GJM1840	GJM2038	GJM2291	GJM2544	GJM2800	GJM3112	GJM3305		
JENERATÖR	GÜCÜ Güç Faktörü 0.8	STAND BY	kVA	870	1007	1109	1257	1815	1840	2038	2291	2544	2800	3112	3305
			kW	696	805	887	1005	1452	1472	1630	1832	2035	2240	2489	2644
	PRIME	kVA	787	912	1008	1138	1650	1653	1828	2090	2279	2543	2811	2992	
		kW	629	729	806	910	1320	1322	1462	1672	1823	2034	2248	2393	
MARKA		MTU													
MODEL		12V2000G65/G85 16V2000G25/G45 16V2000G65/G85 18V2000G65/G85 12V4000G23/G43 12V4000G63/G83 12V4000G63/G83 16V4000G23/G43 16V4000G63/G83 20V4000G23/G43 20V4000G63/G83 20V4000G63/G83													
TİPİ		DİREK ENJEKSİYONLU													
GÜCÜ, 1500 D/D		kWm	765	890	975	1100	1575	1575	1750	1965	2185	2420	2670	2850	
SİLİNDİR SAYISI VE TİPİ			12 V	16 V	16 V	18 V	12 V	12 V	12 V	16 V	16 V	20 V	20 V	20 V	
ASPIRASYON VE SOĞUTMA		TURBO ŞARJLI - INTERCOOLER													
MOTOR DEVRİ		1500													
BORE VE STROKE		mm x mm	130 x 150	135 x 150	130 x 150	130 x 150	170 x 210	170 x 210	170 x 210	170 x 210	170 x 210	170 x 210	170 x 210	170 x 210	
SIKIŞTIRMA ORANI			16:1	16:1	16:1	16:1	16,5:1	16,5:1	16,5:1	16,5:1	16,5:1	16,5:1	16,5:1	16,5:1	
GOVERNÖR SINIFI		ELEKTRONİK													
TAM YÜKTE YAKIT SARFIYATI		g / kw x h	202	196	195	200	194	194	194	195	193	199	196	195	
YAKIT TANKI KAPASİTESİ		Litre	1500	1500	1500	2000	2500	2500	3000	3500	3500	4000	4500	4500	
YAĞ KAPASİTESİ		Litre	77	102	102	130	260	260	260	300	300	390	390	390	
AĞIRLIĞI		Kg	5750	6650	6700	7400	11000	12000	12500	14000	14500	17000	17500	18000	
MARKASI		MARANELLO													
ÇIKIŞ GERİLİMİ		v	230/400												
FREKANS		Hz.	50												
OTOMATİK VOLTAJ REGÜLASYONU			±% 0,2												

GJG

16 kVA 44 kVA

Serisi Dizel - GUCBIR Motor

Bir Türk Markası olan ve **GÜÇBİR JENERATÖR**'ün kendi markası olan **GUCBIR Motor** kaliteli malzeme, işçilik ve performansıya dikkat çekiyor.

Üretiminin büyük bir çoğunluğunu ise ihrac ediyor.



KULLANIM ALANLARI

- Çeşitli endüstriyel uygulamalar
- Küçük tekne, Marin jeneratörler
- Küçük ölçekli atölyeler
- Mağazalar, benzin istasyonları





GJG Serisi Dizel Jeneratör Seti Özellikleri

MODEL		GJG16	GJG20	GJG25	GJG40	GJG44		
GRUP	GÜCÜ Güç Faktörü 0,8	STAND BY	kVA	16	20	25	40	44
			kW	12,5	16	20	32	35
	PRIME		kVA	14,5	18	22	36	40
			kW	11,5	14	17,5	28,5	32
DİZEL MOTOR	MARKA	GUCBIR DIESEL						
	MODEL	480	485	490	4102	4105		
	TİPİ	DİREK ENJEKSİYONLU						
	GÜCÜ, 1500 D/D	kWm	13	15	21	32	35	
		hp	16	19	26	40	43	
	SİLİNDİR HACMİ	Litre	1,809	2,156	2,545	3,857	4,087	
	SİLİNDİR SAYISI VE TİPİ	4 SIRA						
	ASPIRASYON VE SOĞUTMA	TABİİ EMİŞLİ						
	MOTOR DEVRİ	d. / dak	1500					
	BORE VE STROKE	mm x mm	80 x 90	85 x 95	90 x 100	102 x 118	105 x 118	
	GOVERNÖR SINIFI	MEKANİK						
	TAM YÜKTE YAKIT SARFIYATI	g / kW x h	249	245	243	240	238	
	YAKIT TANKI KAPASİTESİ	Litre	150	150	150	150	150	
	YAĞ KAPASİTESİ	Litre	8	8	9	9	9	
	EMİLEN HAVA MİKTARI	m ² / dak	9	9	10	10	12	
AĞIRLIĞI	kg	195	240	300	320	330		
ALTERNATÖR	MARKASI	MARANELLO						
	ÇIKIŞ GERİLİMİ	230/400						
	FREKANS	50						
	OTOMATİK VOLTAJ REGÜLASYONU	± % 0,5						

GJP

10 kVA 2500 kVA

Serisi Dizel - PERKINS Motor

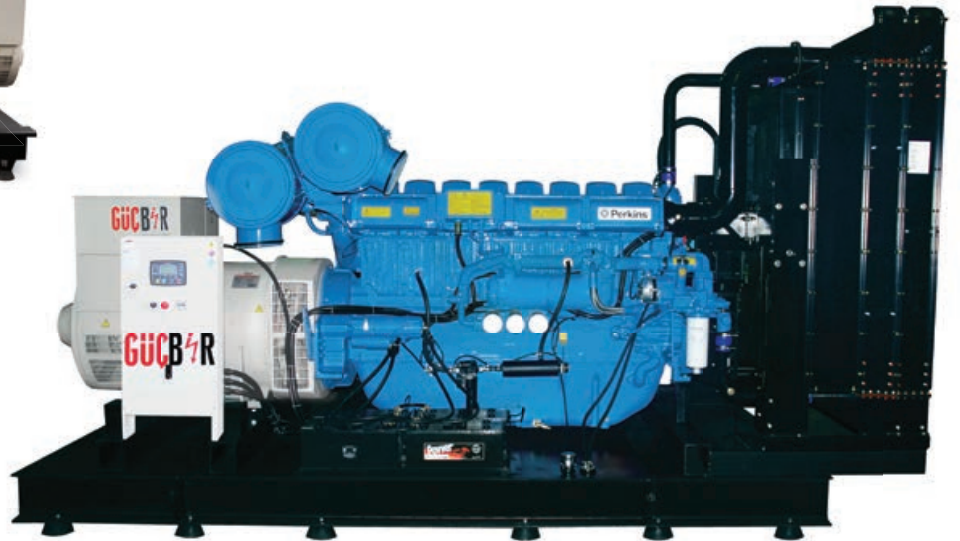
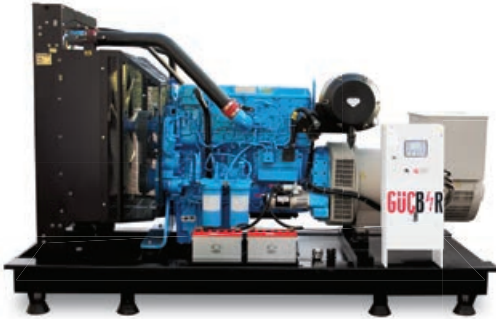
PERKINS Motorları, Dünya'da birçok jeneratör üreticisi tarafından kalitesi, dayanıklılığı, yaygınlığı ve geniş ürün yelpazesi sayesinde tercih edilir.

Türkiye'de de dünyada olduğu gibi bu konuda iddialı bir marka konumunda olan **PERKINS** gün geçtikçe tüketicisine daha başarılı, kaliteli ve teknolojik olarak üst düzeyde bir hizmet sunmaktadır.



KULLANIM ALANLARI

- Çeşitli endüstriyel uygulamalar
- Hastaneler, tarım ve hayvancılık
- Küçük tekne, marin jeneratörler
- Üniversiteler, okullar
- Küçük ölçekli atölyeler, fabrikalar
- Benzin istasyonları





GJP Serisi Dizel Jeneratör Seti Özellikleri - 1

MODEL		GJP10	GJP15	GJP22	GJP33	GJP50	GJP66	GJP71	GJP88	GJP110	GJP150	
JENERATÖR	GÜCÜ (STAND BY)	kVA (kW)	11 (8)	15(12)	22 (18)	33 (26,4)	50 (40)	66 (52,8)	71 (53)	88 (70,4)	110 (88)	150(120)
	GÜCÜ (PRIME)	kVA (kW)	10(7)	13(11)	20(16)	30 (24)	45 (36)	60 (48)	60 (48)	80 (64)	100 (80)	135(108)
	GÜCÜ FAKTÖRÜ	cos Q	0,8	0,8	0,8	0,8	0,8	0,8	0,8	0,8	0,8	0,8
	FREKANS	Hz	50	50	50	50	50	50	50	50	50	50
MARKA		PERKINS										
MODEL		403A-11G1	403A-15G1	404A-22G1	1103A-33G	1103A-33TG1	1103A-33TG2	1104A-44TG1	1104A-44TG2	1104C-44TAG2	1106A-70TAG1	
DEVİR		1500										
PRIME GÜCÜ		kW (HP)	8,64(11,3)	12,0(16,0)	18,4(24,7)	28,2 (37,6)	41,3 (55,4)	53,8 (72,1)	58,4 (79,4)	71,9 (96,4)	89 (121)	118,7(159,2)
STAND BY GÜCÜ		kW (HP)	9,2 (12,4)	13,2 (17,6)	20,3 (27,2)	31 (41,6)	45,6 (61,2)	59,3 (79,6)	64,3 (87,4)	79,1 (106,1)	98 (133)	131,9(176,9)
SİLİNDİR SAYISI			3	3	4	3	3	3	4	4	4	6
SİLİNDİR DİZİŞİ		DÜZ SIRALI										
EMME SİSTEMİ		TABİ			TURBO ŞARJLI			TURBO AAC*				
SOĞUTMA SİSTEMİ		SU SOĞUTMALI										
GOVERNÖR		MEKANİK										ELEKTRONİK
SİLİNDİR HACMİ		Lt	1,131	1,496	2,216	3,3	3,3	3,3	4,4	4,4	4,4	7,01
SİLİNDİR BORE/STROKE		mm	77 / 81	84/90	84/100	105 / 127	105 / 127	105 / 127	105 / 127	105 / 127	105 / 127	105/135
SIKIŞTIRMA ORANI			23 : 1	22,5 : 1	23,3:1	19,25 : 1	17,25 : 1	17,25 : 1	17,25 : 1	17,25 : 1	18,2 : 1	17 :01
ELEKTRİK TESİSAT		12 VDC										
YAKIT SARFIYATI %50 YÜK		Lt/h	1,7	2,0	2,9	3,9	5,7	7,3	8	9,7	11,2	15,9
YAKIT SARFIYATI %75 YÜK		Lt/h	2,3	2,8	5,3	5,4	8,2	10,5	11,2	14	17,1	22,7
YAKIT SARFIYATI %100 YÜK		Lt/h	3,0	3,7	6,1	7,1	10,7	14,1	14,8	18,7	22,6	30,2
YAKIT TANKI KAPASİTESİ		Lt/h	130	130	130	130	130	130	130	260	260	260
MARKASI		MECCALTE VEYA MARANELLO										
TİPİ		Synchron, Fırçasız										
PRİME GÜCÜ		kVA (kW)	9 (7)	13(11)	20(16)	31,5 (25,2)	45 (36)	60 (48)	60 (48)	80 (64)	105 (84)	135 (108)
STAND BY GÜCÜ		kVA (kW)	10 (8)	15(12)	22(18)	35 (27,8)	54 (42)	66 (53)	66 (53)	88 (70)	116 (93)	150 (120)
AŞIRI YÜKLEME		12 saatte 1 saat süreyle %110,2 dakika süreyle %120										
İZOLASYON DAYANIMI		2U + 1000V	Minimum 1800 Volt									
KISA DEVRE AKIMI		10 saniye %300										
İZOLASYON SINIFI		H										
GERİLİMİ		231 / 400 V										
GERİLİM TOLERANSI		± % 0,5										
EN KABİNSİZ (KABİNLİ)		mm	800(930)	800 (930)	800 (930)	900 (900)	900 (900)	900 (900)	900 (900)	1100 (1100)	1100 (1100)	1100 (1100)
BOY KABİNSİZ (KABİNLİ)		mm	2000(2100)	2000(2100)	2000(2100)	1800 (2300)	1800 (2300)	1800 (2300)	1800 (2300)	2100 (2800)	2100 (2800)	2400 (3000)
YÜKSEKLİK KABİNSİZ (KABİNLİ)		mm	1200 (1000)	1200 (1000)	1200 (1000)	1420 (1720)	1420 (1720)	1420 (1720)	1420 (1720)	1650 (1830)	1650 (1830)	1500 (1800)
AĞIRLIK KABİNSİZ (KABİNLİ)		kg	650 (850)	650 (850)	650 (850)	792 (1120)	859 (1187)	892 (1250)	944 (1282)	942 (1460)	1552 (2235)	1600(2300)

GJP Serisi Dizel Jeneratör Seti Özellikleri - 2

MODEL		GJP165	GJP200	GJP220	GJP250	GJP275	GJP330	GJP400	GJP450	GJP500	GJP550	GJP660	GJP700	
JENERATÖR	GÜCÜ (STAND BY)	kVA (kW)	165(132)	200(160)	223 (187)	250 (200)	275 (220)	341 (273)	400 (360)	450 (360)	500 (400)	550 (440)	650 (520)	700 (560)
	GÜCÜ (PRIME)	kVA (kW)	150(120)	180(144)	200 (160)	228 (182)	250 (200)	305 (244)	355 (284)	405 (324)	455 (364)	500 (400)	591 (473)	650 (520)
	GÜCÜ FAKTÖRÜ	cos Q	0,8	0,8	0,8	0,8	0,8	0,8	0,8	0,8	0,8	0,8	0,8	0,8
	FREKANS	Hz	50	50	50	50	50	50	50	50	50	50	50	50
DİZEL MOTOR	MARKA	PERKINS												
	MODEL	1106A-70TAG2	1106A-70TAG3	1306C E87 TAG3	1306C E87 TAG4	1306C E87 TAG6	2306C E14 TAG1A	2306C E14 TAG2	2306C E14 TAG3	2506A E15 TAG1	2506A E15 TAG2	2806C E18 TAG1A	2806A E18 TAG2	
	DEVİRİ	d / dak	1500											
	PRIME GÜCÜ	kW (HP)	131(175,7)	157,7(2115)	180 (243)	198 (265)	218 (291)	261 (350)	304 (408)	344 (461)	396 (531)	435 (583)	514 (689)	565 (768)
	STAND BY GÜCÜ	kW (HP)	144,1(193,2)	175,2(234,9)	199 (267)	217 (291)	239 (320)	304 (408)	344 (461)	387 (519)	435 (583)	478 (641)	565 (758)	609 (828)
	SİLİNDİR SAYISI		6	6	6	6	6	6	6	6	6	6	6	6
	SİLİNDİR DİZİLİŞİ		DÜZ SIRALI											
	EMME SİSTEMİ		TURBO AAC*											
	SOĞUTMA SİSTEMİ		SU SOĞUTMALI											
	GOVERNÖR		ELEKTRİK											
	SİLİNDİR HACMİ	Lt	70,01	70,01	8,7	8,7	8,7	14,6	14,6	14,6	15,2	15,2	18,1	18,1
	SİLİNDİR BORE/STROKE	mmXmm	105X135	105X135	116,6X135,9	116,6X135,9	116,6 X 135,9	137 X165	137X 165	137 X 165	137 X 171	137 X171	145 X 183	145 X 183
	SIKIŞTIRMA ORANI		16:1	16:1	16,9:1	16,9:1	16,9:1	15,9:1	15,9:1	15,9:1	16:1	16:1	14,5:1	14,5:1
	ELEKTRİK TESİSAT		12 VDC				24 VDC				24 VDC			
YAKIT SARFIYATI %50 YÜK	Lt/h	16,4	22,7	24	26,1	24	32	41	43	50	53	63	66	
YAKIT SARFIYATI %75 YÜK	Lt/h	24,7	35,3	35	37,5	36	45	56	58	72	76	96	97	
YAKIT SARFIYATI %100 YÜK	Lt/h	33,4	46,4	45,2	48,5	45	61	70	81	95	100	129	132	
YAKIT TANKI KAPASİTESİ	Lt/h	300	400	530	530	530	650	650	650	850	850	850	1250 (Harici)	
ALTERNATÖR	MARKASI	MECCALTE VEYA MARANELLO						STAMFORD VEYA MARANELLO						
	TİPİ	Synchron, Fırçasız												
	PRİME GÜCÜ	kVA (kW)	150(132)	180(144)	200 (160)	250 (200)	250 (200)	315 (315)	365 (292)	410 (328)	455 (364)	500 (400)	600 (480)	660 (528)
STAND BY GÜCÜ	kVA (kW)	165(120)	200(160)	223 (178)	275 (220)	275 (220)	341 (273)	420 (336)	450 (360)	500 (400)	570 (456)	660 (528)	725 (580)	
ÖLÇÜLER	AŞIRI YÜKLEME	12 saatte 1 saat süreyle %110,2 dakika süreyle %120												
	İZOLASYON DAYANIMI	2U+1000V	Minimum 1800 Volt											
	KISA DEVRE AKIMI		10 saniye %300											
	İZOLASYON SINIFI		H											
	GERİLİMİ		231 / 400 V											
	GERİLİM TOLERANSI		± % 0,5											
	EN KABİNSİZ (KABİNLİ)	mm	1200 (1200)	1200 (1200)	1200 (1200)	1500 (1500)	1500 (1500)	1500 (1500)	1500 (1500)	1500 (1500)	1500 (1500)	1500 (1500)	1500 (1500)	2000 (2438)
	BOY KABİNSİZ (KABİNLİ)	mm	2800 (2800)	2800 (2800)	2800 (2800)	3100 (4200)	3100 (4200)	3100 (4200)	3100 (4200)	3100 (4200)	3500 (4600)	3500 (4600)	3500 (4600)	3350 (6058)
YÜKSEKLİK KABİNSİZ (KABİNLİ)	mm	1719 (2220)	1719 (2220)	1719 (2220)	1720 (2580)	1720 (2580)	1960 (2580)	1900 (2580)	1900 (2580)	2170 (2810)	2150 (2810)	2200 (2810)	2200 (2591)	
AĞIRLIK KABİNSİZ (KABİNLİ)	kg	2105 (2745)	2105 (2745)	2105 (2745)	2113 (3100)	2021 (3006)	3004 (4404)	3441 (4273)	3526 (4426)	3886 (4786)	4070 (5094)	4188 (5095)	5702 (7452)	

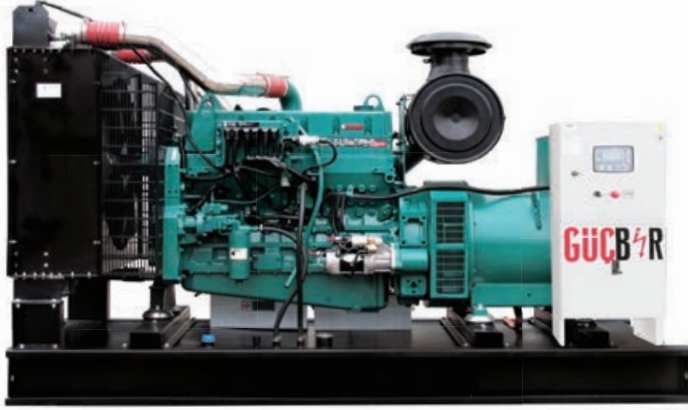


GJP Serisi Dizel Jeneratör Seti Özellikleri - 3

GJP800	GJP900	GJP935	GJP1000	GJP1125	GJP1385	GJP1401	GJP1500	GJP1656	GJP1875	GJP1930	GJP2030	GJP2264	GJP2500
800 (640)	880 (704)	935 (748)	1000 (800)	1093 (874)	1387 (1110)	1401 (1121)	1500 (1200)	1646 (1325)	1875 (1500)	1928 (1543)	1980 (1584)	2200 (1760)	2500(2000)
725 (580)	800 (640)	849 (679)	910 (728)	1022 (818)	1255 (1004)	1274 (1019)	1364 (1091)	1505 (1204)	1705 (1364)	1752 (1402)	1800 (1440)	2000 (1600)	2250(1800)
0,8	0,8	0,8	0,8	0,8	0,8	0,8	0,8	0,8	0,8	0,8	0,8	0,8	0,8
50	50	50	50	50	50	50	50	50	50	50	50	50	50
PERKINS													
4006-23TAG2A	4006-23TAG3A	4006 TAG	4008 TAG1A	4008 TAG2A	4012 TAG2	4012 TAG	4012 TAG1A	4012 TAG2A	4012-46 TAG3A	4016 TAG	4016 TAG1A	4016 TAG2A	4016-61TR
1500													
620 (831)	679 (911)	715 (959)	762 (1022)	861 (1155)	1055 (1415)	1061 (1422)	11361523	1254 (1682)	1436 (1925)	1460 (1957)	1537 (2061)	1715 (2300)	1875(2513)
685 (919)	760 (1019)	787 (1055)	839 (1128)	920 (1251)	1166 (1564)	1168 (1566)	1250 (1676)	1380 (1851)	1579 (2117)	1607 (2154)	1690 (2266)	1886 (2529)	2083(2791)
6	6	6	8	8	12	12	12	12	12	16	16	16	16
DÜZ SIRALI							V TİPİ						
TURBO AAC*													
SU SOĞUTMALI													
ELEKTRONİK													
22,921	22,921	30,561	30,561	30,561	45,842	45,842	45,842	45,842	45,842	61,123	61,123	61,123	61,123
180 X 190	160X190	160 X 190	160 X 190	160 X 190	160 X 190	160 X 190	160 X 190	160 X 190	160 X 190	160 X 190	160 X 190	160 X 190	160X190
13,6:1	13,6:1	13,6:1	13,6:1	13,6:1	13,6:1	13,6:1	13,6:1	13,6:1	13,6:1	13,6:1	13,6:1	13,6:1	13,6:1
24 VDC													
83	90	85,5	93,3	105	147	132,4	130	145	169	180	180	205	234
121	130	128	135,9	155	195	194	197	219	260	265	270	309	344
157	172	170,9	185,7	218	254	263	267,5	298	354	354	372	424	470
1250 (Harici)	1500 (Harici)	1250 (Harici)	1500 (Harici)	2250 (Harici)	2250 (Harici)	2250 (Harici)	2250 (Harici)	2500 (Harici)	3000 (Harici)	3000 (Harici)	3000 (Harici)	3500 (Harici)	4000 (Harici)
STAMFORD													
Synchron, Fırçasız													
725 (580)	800 (604)	880 (704)	910 (728)	1025 (820)	1325 (1060)	1425 (1140)	1580 (1264)	1800 (1440)	1800 (1440)	1800 (1440)	1800 (1440)	2000 (1600)	2250(1800)
800 (640)	880 (704)	960 (768)	100 (800)	1130 (904)	1460 (1168)	1570 (1256)	1740 (1392)	1980 (1584)	1980 (1584)	1980 (1584)	1980 (1584)	2200 (1760)	2500 (2000)
12 saatte 1 saat süreyle %110,2 dakika süreyle %120													
Minimum 1800 Volt													
10 saniye %300													
H													
231 / 400 V													
± % 0,5													
2100 (2438)	2100 (2438)	2100 (2438)	2100 (2438)	2100 (2438)	1900 (2438)	1900 (2438)	2400 (2438)	2400 (2438)	2400 (2438)	3000 (2438)	3000 (2438)	3000 (2438)	3000 (2438)
3900 (6058)	3900 (6058)	3900 (6058)	4650 (6058)	4650 (6058)	4800 (9087)	4800 (9087)	5500 (9087)	5500 (9087)	5500 (12190)	6500 (12190)	6500 (12190)	6500 (12190)	6500 (12190)
2220 (2591)	2220 (2591)	2220 (2591)	2550 (2591)	2550 (2591)	2750 (2890)	2620 (2690)	2750 (2690)	3150 (2690)	2690 (2790)	3220 (2690)	3220 (2690)	3220 (2690)	3220 (2690)
6664 (8414)	7264 (9014)	8024 (9774)	9303 (11053)	9608 (11358)	9722 (15220)	9752 (15320)	9802 (15500)	9922 (16120)	10698 (1282)	12145 (20409)	12345 (20609)	12640 (20904)	16300 (20904)

GJC 30 kVA 2500 kVA

Serisi Dizel - CUMMINS Motor



GJC Serisi Dizel Jeneratör Seti Özellikleri-1

JENERATÖR	MODEL		GJC 30*	GJC 40*	GJC 55	GJC 66	GJC 110	GJC 110*	GJC 145*	GJC 175	GJC 200	GJC 200*	GJC 250	GJC 275		
	GÜCÜ	STAND BY	kVA	30	40	55	66	110	110	145	145	200	250	275		
		PRIME	kW	24	32	44	53	88	88	116	116	160	200	220		
			kVA	27	36	50	60	100	132	132	180	225	250			
			kW	21,6	28,8	40	48	80	105	105	140	180	200			
	AÇIK EBATLAR (E* B* Y*)		cm	180x95x140	180x95x140	180x95x140	180x95x140	220x110x160	240x110x160	240x110x160	240x110x160	270x110x160	235x110x170	260x115x200	260x125x170	
	KABİNLİ EBATLAR (E* B* Y*)		cm	225x95x140	225x95x150	225x95x150	225x95x150	300x110x180	300x110x180	300x110x180	300x110x180	330x135x180	330x135x200	380x120x200	365x130x205	
	AĞIRLIK AÇIK (KABİNLİ)		kg	580 (1.230)	880 (1.2400)	870 (1.250)	950 (1.300)	1.250 (1.650)	1.250 (1.650)	1.350 (1.850)	1.350 (1.850)	1.700 (2.100)	1.850x(2.280)	1.950 (2.600)	2.100 (2.650)	
DİZEL MOTOR	MARKASI		CUMMINS													
	MODELİ			4B3,9-G2	4BT3,9-G2	S3,8-G8	S3,8-G7	6BTA5,9-G5	6BT5,9-G2	6BTA5,9-G2	6BTA5,9-G2	6CTA8,3-G2	6CTA8,3-G2	6LTA8,9-G2	6LTA8,9-G2	
	MOTOR GÜCÜ (kW)			26	40	53,6	64,9	102	100	132	132	180	231	243		
	MOTOR DEVRİ (D/D)			1500												
	ZAMAN			4 ZAMANLI												
	SİLİNDİR HACMİ (l)			3,9			3,8			5,9			8,3		8,9	
	SİLİNDİR SAYISI VE DİZİLİŞİ			4 TEK SIRA						6 TEK SIRA						
	BORE X STOKE (MM* MM)			102x120			97x128			102x120			115x135		114x144	
	SIKIŞTIRMA ORANI			16.5:1			17.5:1			17.6:1		16.5:1	16.8:1	16.5:1	16.7:1	16.6:1
	GOVERNÖR TİPİ			ELEKTRONİK			MEKANİK			ELEKTRONİK						
	EMME SİSTEMİ			DOĞAL EMİŞLİ			TURBO ŞARJLI									
	PÜSKÜRTME ŞEKLİ			DİREKT												
	SOĞUTMA ŞEKLİ			SU SOĞUTMALI												
	YAKIT SARFIYATI (l/H) Tam Yük			6,7	9,3	12,8	14,7	25	23	30	37	40	40	51,8	53	
	YAKIT TANKI KAPASİTESİ (l)			190												
MOTOR YAĞI KAPASİTESİ (l)			11			16,4		16,5		16,5	16,4	23,8	20	23,8	27,6	
MOTOR SUYU KAPASİTESİ (l)			19		15		19		25		27	26	36	40	32	41,1
ALTERNATÖR	MARKASI		MARANELLO													
	ÇIKIŞ GERİLİMİ (V)			231/400												
	FREKANS (Hz)			50												
	OTOMATİK VOLTAJ REGÜLATÖRÜ			±%0,5												



GJC Serisi Dizel Jeneratör Seti Özellikleri-2

GJC 350	GJC 400	GJC 500	GJC 550	GJC 700	GJC 825	GJC 880	GJC 1000*	GJC 1100	GJC 1410	GJC 1675	GJC 2250	GJC 2500
350	400	500	550	700	825	880	1000	1100	1100	1675	2250	2500
280	320	400	440	560	660	704	800	880	880	1340	1800	2000
300	360	455	500	638	750	800	920	1000	1000	1400	2000	2000
240	288	364	400	510	600	640	736	800	800	1120	1600	1600
300x115x190	325x115x200	350x115x200	350x130x200	400x135x220	400x135x220	440x210x240	440x210x240	440x180x235	440x180x235	550x195x245	570x230x300	600x250x335
455x145x230	455x145x230	490x150x250	490x150x250	580x160x255	580x160x255	750x230x250	750x230x250	750x230x250	750x230x250	900x230x320	900x280x480	900x280x480
2.630 (3.700)	3.150 (4.250)	4.150 (5.250)	4.150 (5.250)	5.600 (7.050)	5.600 (7.500)	7.500 (11.250)	7.750 (11.500)	7.350 (11.000)	7.350 (11.000)	10.500 (15.600)	15.500 (21.500)	17.500 (23.200)
CUMMINS												
QSL9-G5	NTA855 G4	QXS 15 G6	QXS 15 G6	VTA28G5	VTA28G6	QSK23G3	KTA38-G2A	QST30G4	QST30G4	KTA50GS8	QSK60G4	QSK60G3
310	351	459	500	612	722	768	895	970	970	1429	1915	2164
1500												
4 ZAMANLI												
8,8	14	15		28		23,15	38	30,48		50,3		50,3
6 TEK SIRA				12 SİLİNDİRLİ V TİPİ				16 SİLİNDİRLİ V TİPİ				
114x145	140x152	137x169	137x169	140x152	140x152	170x170	159x159	140x165	140x165	159x159	159x190	159x190
16,8:1	16,5:1	17,0:1	17,0:1	13,1:1	13,1:1	16,0:1	14,5:1	14,0:1	14,0:1	14,9:1	14,5:1	14,5:1
ELEKTRONİK TURBO ŞARJLI DİREKT SU SOĞUTMALI												
63	76	95,9	105	140	162	162	191	202	202	309	394	399
26,5	38,6	91	91	83	83	83	114	154	154	204	280	
36	71	94	94	200	207	207	280	342	342	510	500	680
MARANELLO											Stamford	
231 / 400												
50												
±%0,5												

GJV

94 kVA 700 kVA

GÜÇBİR
JENERATÖR

Serisi Dizel - VOLVO Motor



GJV Serisi Dizel Jeneratör Seti Özellikleri-1

MODEL			GJV94	GJV110	GJV145	GJV167	GJV205	GJV226	GJV275	
GRUP	GÜCÜ Güç Faktörü	STAND BY	kVA	94	110	145	165	205	226	275
			KW	75	88	116	132	164	180	220
		PRIME	kVA	85	100	130	150	180	200	250
			KW	68	80	104	120	144	160	200
MARKA			VOLVO							
MODEL			TAD530GE	TAD531GE	TAD730GE	TAD731GE	TAD732GE	TAD733GE	TAD734GE	
TİPİ			DİREK ENJEKSİYONLU							
GÜCÜ PRİME 1500 D/D			kWm	75	88	113	135	161	177	219
SİLİNDİR HACMİ			Litre	4,76	4,76	7,15	7,15	7,15	7,15	7,15
SİLİNDİR SAYISI VE TİPİ			4 SIRA/TİP							
SIKIŞTIRMA ORANI			18:1	18:1	18:1	18:1	18:1	18:1	17:1	
ASPIRASYON SOĞUTMA			TURBO ŞARJLI							
DİZEL MOTOR	MOTOR DEVRİ		d./dak	1500						
	BORE VE STROKE		mm x mm	110x130	108x130	108x130	108x130	108x130	108x130	108x130
	GOVERNÖR SINIFI			ELEKTRONİK (CAN-bus)						
	YAĞ KAPASİTESİ (FİLTRELER DAHİL)		Litre	13	13	20	20	34	34	29
	SU KAPASİTESİ		litre	19,7	19,7	21	21	38,4	38,4	32
	TAM YÜKTE YAKIT SARFIYATI		g/kW x h	217	218	215	215	213	216	204
	TAM YÜKTE YAĞ TÜKETİMİ		g/kW x h	0,08	0,08	0,10	0,10	0,09	0,09	0,03
	AĞIRLIĞI		kg	606	606	804	804	826	968	788
	YAKIT TANKI KAPASİTESİ / GRUP		Litre	150	250	250	250	300	300	500
	ALTERNATÖR	MARKASI		MARANELLO						
MODELİ		M94	M110	M145	M165	M205	M226	M275		
ÇIKIŞ GERİLİMİ		V	230/400							
FREKANS		Hz.	50							
OTOMATİK VOLTAJ REGÜLASYON			0,5%							
ÖLÇÜLER	BOY KABİNSİZ (KABİNLİ)		cm.	190(245)	220(300)	220(300)	220(300)	220(300)	220(300)	300(380)
	EN KABİNSİZ (KABİNLİ)		cm.	95(95)	110(110)	110(110)	110(110)	110(110)	110(110)	135(135)
	YÜKSEKLİK KABİNSİZ (KABİNLİ)		cm.	150(165)	170(180)	170(180)	170(180)	170(180)	170(180)	180(220)
	SET AĞIRLIĞI (KABİNLİ)		kg	1200(1550)	1550(2050)	1800(2300)	1910(2430)	2400(2950)	2450(3050)	2800(3490)



**VOLVO
PENTA**

GJV Serisi Dizel Jeneratör Seti Özellikleri-2

GJV385	GJV415	GJV455	GJV507	GJV550	GJV630	GJV700
385	415	455	507	550	630	700
308	332	364	405,6	440	504	560
350	375	400	450	500	570	630
280	300	320	360	400	456	504
VOLVO						
TAD1342GE	TAD1343GE	TAD1344GE	TAD1345GE	TAD1641GE	TAD1642GE	TAD1643GE
DİREK ENJEKSİYONLU						
303	325	354	388	430	503	536
12,78	12,78	12,78	12,78	16,12	16,12	16,12
6 SIRA/TİP						
18.1:1	18.1:1	18.1:1	18.1:1	16.5:1	16.5:1	16.5:1
TURBO ŞARJLI						
1500						
131X158	131X158	131X158	131X158	144X165	144X165	144X165
ELEKTRONİK (CAN-bus)						
36	36	36	36	42	48	48
44	44	44	44	60	71	95
191	192	194	196	199	198	199
0,04	0,04	0,04	0,04	0,10	0,11	0,11
1790	1790	1790	1790	2020	2020	2370
700	700	700	850	850	1000	1200
MARANELLO						
M385	M415	M455	M507	M550	M630	M700
230/400						
50						
% 0,5						
330(400)	330(400)	330(400)	330(400)	330(400)	350(500)	350(500)
135(135)	135(135)	135(135)	135(135)	135(135)	170(190)	170(190)
190(225)	190(225)	190(225)	190(225)	190(225)	210(235)	210(235)
3100(4100)	3250(4200)	3300(4400)	3650(4700)	3800(4850)	5850(7800)	6300(8200)

KABİNLER

- Konteyner tipi kabin üretimi
- Modüler tip kabin üretimi
- 65-75db. arası ses izolasyonu
- Titreşim önleyici sistem
- Soğutma ve hava sirkülasyonu için menfez kanalları
- Kolay taşıma için özel aparatlar
- Kumanda panosuna kolay erişim için yalıtımlı cam kapak



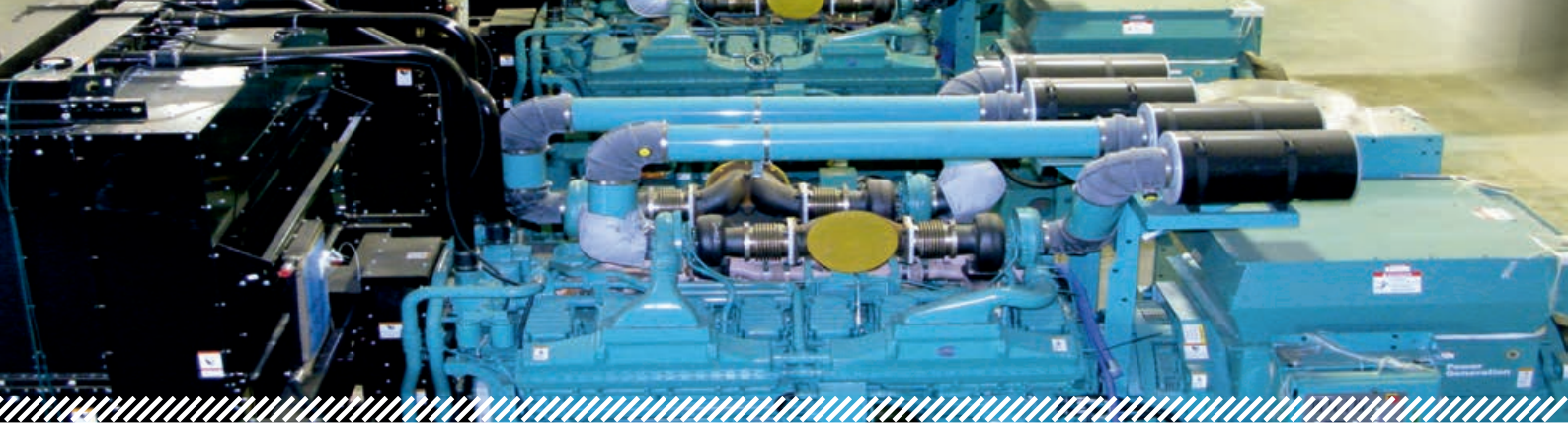
- Gizli egzost
- Acil stop butonu
- Dış etkenlere karşı özel boyama
- Jeneratör bakımlarında kolaylık sağlayan modern tasarımlar
- Kolay bakım ve kullanım olanağı
- Kimyasal temizleme işleminden sonra elektrostatik polyster toz boyayla kaplanmış kabin



Jeneratör römorkları istenilen ebatlarda, iki dingilli, dört tekerlekli veya tek dingilli, iki tekerlekli, ağır tonaj kapasiteli veya hafif kapasitede, trafik tüzüğüne uygun olarak imal edilmektedir.



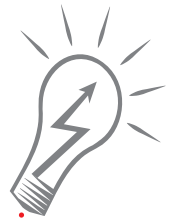
SENKRONİZASYON



GÜÇBİR JENERATÖR, senkronizasyon sistemleri ile enerji projelerinize alternatif çözümler üretir.

Büyük enerji ihtiyaçları için, küçük güçteki iki ya da daha fazla jeneratör setlerinin senkronize edilmesiyle kurulan sistem büyük güçteki tek jeneratöre göre aşağıdaki şekilde avantajlar sağlamaktadır.

- Düşük maliyet
- Esnek kullanım
- Düşük yakıt sarfiyatı ile işletme giderlerinde tasarruf
- Güvenilir yedekli sistem
- Servis ve bakım kolaylığı
- Yedek parçada uygun fiyat ve temin kolaylığı



Uygulama Alanları

- Standby çalışanlar için çoklu jeneratör senkronizasyonu
- Prime çalışanlar için çoklu jeneratör senkronizasyonu
- Soft transferler (yumuşak geçiş) için jeneratör - şebeke senkronizasyonu
- Şebeke ile sürekli senkronize çalışma
- İki jeneratör setinden otuz iki jeneratör setine kadar jeneratör setlerinin, birden fazla şebeke ile senkronizasyonu

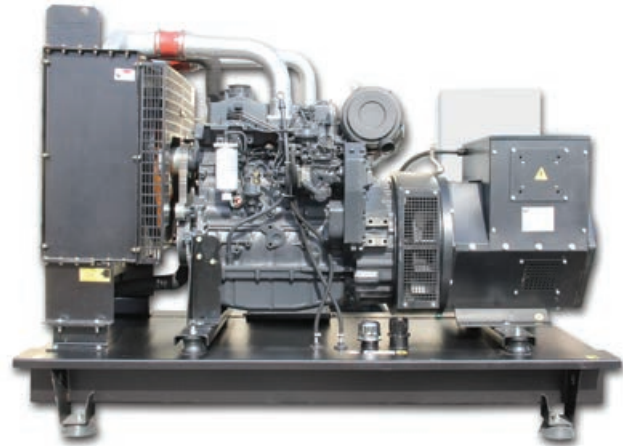
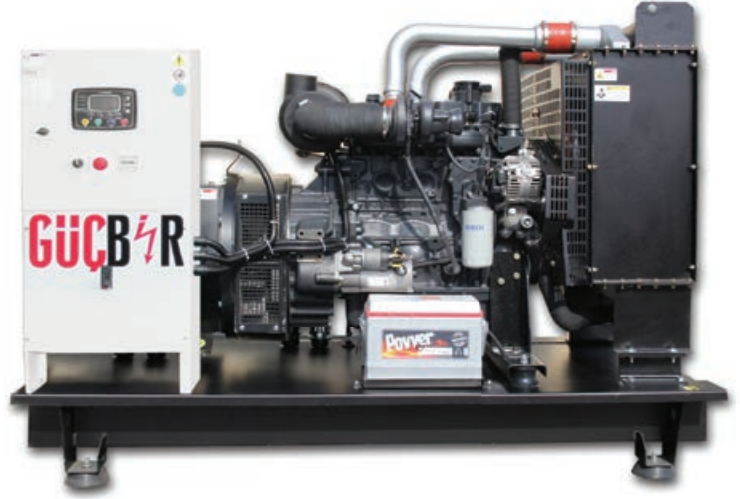
GJI 82 kVA 110 kVA

Serisi Dizel - IVECO Motor

IVECO

GJI Serisi Dizel Jeneratör Seti Özellikleri

		MODEL		GJI82	GJI94	GJI110
GRUP	GÜÇÜ Güç Faktörü	STAND BY	kVA	82	350	385
			KW	65,4	280	308
		PRIME	kVA	74	318	350
			KW	59	254	280
DİZEL MOTOR	MARKA	IVECO (İTALYAN)				
	MODEL	F4GE9484F*J				
	TİPİ	AĞIR HİZMET TİPİ				
	SİLİNDİR SAYISI VE TİPİ	4. SIRA				
	ASPIRASYON VE SOĞUTMA	TURBO, AFTERCOOLER, INTERCOOLER				
	MOTOR DEVİRİ	d. / dak	1500			
	GOVERNÖR SINIFI	ELEKTRONİK				
	TAM YÜKTE YAKIT SARFIYATI	g / kW x h	208	208	208	
	YAKIT TANKI KAPASİTESİ	Litre	190	190	190	
	YAĞ KAPASİTESİ	Litre	10,50	10,50	10,50	
SU KAPASİTESİ (RAD. ve MOTOR)	Litre	40,0	40,0	40,0		
ALTERNATÖR	MARKASI	MARANELLO				
	MODELİ	M82	M94	M110		
	FREKANS	Hz.	50 Hz			
	OTOMATİK VOLTAJ REGÜLASYONU	%0,5				
ÖLÇÜLER	BOY KABİNSİZ (KABİNLİ)	cm.	190(245)	190(245)	190(245)	
	EN KABİNSİZ (KABİNLİ)	cm.	95(95)	95(95)	95(95)	
	YÜKSEKLİK KABİNSİZ (KABİNLİ)	cm.	150(165)	150(165)	150(165)	
	SET AĞIRLIĞI (KABİNLİ)	kg.	1120(1470)	1180(1530)	1250(1600)	

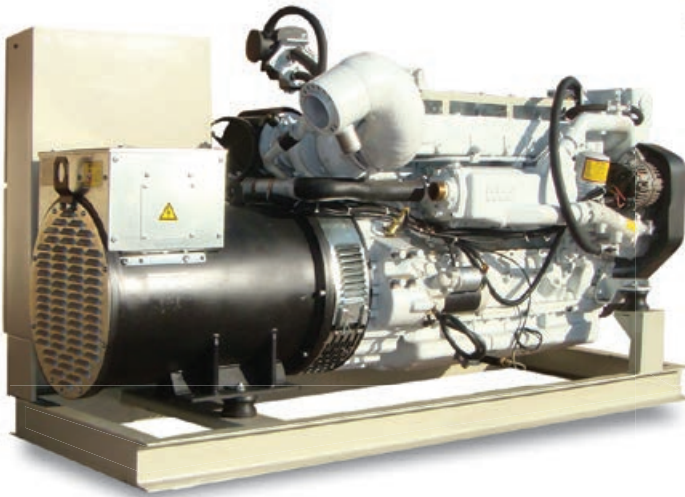


MARINE

10 kVA 3305 kVA

Dizel Motorlu MARIN Jeneratörler

Proje Bazlı
Marin Jeneratör
Uygulamaları

**GUCBİR****IVECO****VOLVO
PENTA** **Perkins****STEYR** **LOMBARDINI**

AYDINLATMA KULESİ

ÖZELLİKLER

- Kolay kurulum ve çalışma
- 4x1000 Watt veya 8x1000 Watt metal halide veya led lambalar
- Hidrolik kule seçeneği
- 1500 devir / dak. motor
- Sessiz çalışma
- 360° dönme kabiliyeti seçeneği
- Manuel Kule (opsiyonel otomatik kule)
- Kule direği kilitleme mekanizması
- Açılabilir teleskobik ayaklar
- Kolay taşıma



KULLANIM ALANLARI

- Şantiyeler
- Otoyol ve demiryolu sahası
- Doğal afetler
- Özel gösteriler
- Askeri amaçlar (askeri tip)
- Kırsal alan

GJD 7 kVA 8 kVA

Serisi Dizel Portatif Jeneratörler



GJD Serisi

Dizel Portatif Jeneratörler

MODEL		GJD7000H	GJD7000H-3	GJD7000S	GJD7000-S3	GJD8000S	GJD8000S-3
JENERATÖR	FREKANS	Hz	50	50	50	50	50
	VOLTAJ	v	220	230/400	220	230/400	220
	GÜÇ	kW	5	5	5	5	6
	MAKSİMUM GÜÇ	kW	5,5	5,5	5,5	5,5	6,5
	AMPER	A	25	9,9	25	9,9	29,5
	FAZ		1	3	1	3	1
	VOLTAJ REGÜLATÖRÜ		AVR	AVR	AVR	AVR	AVR
	GÜÇ FAKTÖRÜ		1	0,8	1	0,8	1
	SES(DB)	db	75	75	75	75	75
DİZEL MOTOR	MOTOR MODELİ		186FAE	186FAE	186FAE	188FAE	188FAE
	SİLİNDİR ÇAPı	mmxmm	86x70	86x70	86x70	88x72	88x72
	MAKSİMUM GÜÇ & MOTOR DEVRİ	HP/rpm	10/3600	10/3600	10/3600	10/3600	12/3600
	ÇALIŞMA ŞEKLİ		Marşlı	Marşlı	Marşlı	Marşlı	Marşlı
	YAĞ KAPASİTESİ	Liter	1,7	1,7	1,7	1,7	1,9
	YAKIT KAPASİTESİ	Liter	16	16	16	16	16
YÜKLEME	YAKIT TÜKETİMİ	gkW/h	280	280	280	280	280
	N.W/G.W(KG)	kg	110/115	110/115	185/190	185/190	185/190
	BOYUTLAR(EX/BX) MM	mm	900x630x730	900x630x730	995x575x860	995x575x860	995x575x860
	20FT (SET)		76	76	72	72	72
40HQ(SET)		152	152	144	144	144	

*Otomatik kontrol panelleri opsiyonel olarak uygulanmaktadır.

SERTİFİKALAR : TUV, CE, EU11, GS, GSA, EPA, ETL, ISO 9001

GJB 1 kVA 11 kVA

Serisi Benzinli Portatif Jeneratörler



GJB Serisi

Benzinli Portatif Jeneratörler

MODEL		GJB1200	GJB3600	GJB3600-E	GJB6500-E	GJB7500-E	GJB9500-E	GJB9500-E3	GJB13000-E	GJB13000-E3
JENERATÖR	FREKANS	Hz.	50	50	50	50	50	50	50	50
	VOLTAJ	v	220	220	220	220	220	220	230/400	220
	GÜÇ	kW	3,4	2,8	2,8	5	6	7	7	10
	MAKSİMUM GÜÇ	kW	0,8	3	3	5,5	6,5	7,5	7,5	10,5
	AMPER	A	0,9	12,7	12,7	22,7	27,2	31,8	31,8	47,7
	FAZ		1	1	1	1	1	1	3	1
	VOLTAJ REGÜLATÖRÜ		AVR	AVR	AVR	AVR	AVR	AVR	AVR	AVR
	GÜÇ FAKTÖRÜ		1	1	1	1	1	1	0,8	1
	SES(DB)	db	65	70	70	74	75	79	79	89
DİZEL MOTOR	MOTOR MODELİ		152F	170F	170FE	188FE	190FE	192FE	192FE	2V78
	SİLİNDİR ÇAPI	mmxmm	52x46	70x54	70x54	88x64	90x66	92x66	92x66	77x66
	MAKSİMUM GÜÇ & MOTOR DEVRİ	HP/rpm	2,5/3600	7,5/3600	7,5/3600	13/3600	16/3600	17,5/3600	17,5/3600	22/3600
	ÇALIŞMA ŞEKLİ		İpli	İpli	Marşlı	Marşlı	Marşlı	Marşlı	Marşlı	Marşlı
	YAĞ KAPASİTESİ	Liter	0,45	0,6	0,6	1,1	1,1	1,2	1,2	1,3
	YAKIT KAPASİTESİ	Liter	6	15	15	25	25	25	25	32
YÜKLEME	YAKIT TÜKETİMİ	g/kWh	450	395	395	374	374	374	374	313
	N.W/G.W(KG)	kg	23/25	45/47	45/47	78/80	81/83	87/89	87/89	160/162
	BOYUTLAR(EXBY) MM	mm	495x375x445	605x445x500	605x445x500	700x530x595	700x530x595	710x540x600	710x540x600	1100x770x1040
	20FT (SET)		400	192	192	102	102	96	96	28
40HQ(SET)		864	485	485	292	292	268	268	52	

*Otomatik kontrol panelleri opsiyonel olarak uygulanmaktadır.

SERTİFİKALAR : TUV, CE, EU11, GS, GSA, EPA, ETL, ISO 9001

GJH

3,2 kVA 15 kVA

Serisi HONDA Motorlu Jeneratör



GJH Serisi HONDA Motor Benzinli Jeneratör Seti Teknik Özellikleri-1

MODEL	GJH3200MR (ipli)	GJH5500MR (ipli)	GJH5500MR (Marşlı)	GJH7500TR (İpli)	GJH7500TE (Marşlı)
MOTOR MARKASI	HONDA (JAPONYA)				
MOTOR MODELİ	GX 200	GX 390	GX 390	GX 390	GX 390
MOTOR TİPİ	BENZİNLİ, 4 ZAMANLI, HAVA SOĞUTMALI TEK SİLİNDİRLİ				
BORExSTROKE	68 x 54 mm	88 x 64 mm	88 x 64 mm	88 x 64 mm	88 x 64 mm
SİLİNDİR HACMİ	196 cm ³	389 cm ³	389 cm ³	389 cm ³	389 cm ³
ATEŞLEME SİSTEMİ	TRANSİSTÖRLÜ MANYETO				
ÇALIŞTIRMA SİSTEMİ	İpli	İpli	Marşlı	İpli	Marşlı
YAKIT DEPO KAPASİTESİ	9 Lt.	9 Lt.			
SÜREKLİ ÇALIŞMA SÜRESİ	5,5 Saat	5 SAAT			
YAKIT TÜKETİMİ	1,63 lt/Saat	3,2 lt/Saat	3,2 lt/Saat	3,2 lt/Saat	3,2 lt/Saat
YAĞ KAPASİTESİ	0,5 lt	1,1 lt	1,1 lt	1,1 lt	1,1 lt
FREKANS	50 Hz				
GERİLİM	230 V	220 V	220 V	230/400 V	230/400 V
MAX. ÇIKIŞ GÜCÜ	3,2kVA	5,5kVA	5,5kVA	8kVA	8kVA
SÜREKLİ ÇIKIŞ GÜCÜ	3kVA	5kVA	5kVA	7,5kVA	7,5kVA
DOĞRU AKIM ÇIKIŞI	-	-	-	-	-
FAZ	Monofaze	Monofaze	Monofaze	Trifaze	Trifaze
ALTERNATÖR MARKASI	SACCARDO (İTALYA)				
BOYUTLAR (UxGxY)	610x420x510 mm	800x600x595 mm	800x600x595 mm	865x600x695 mm	865x600x695 mm
BOŞ AĞIRLIK	42 kg	90 kg	93 kg	105 kg	108 kg



HONDA

GJH Serisi HONDA Motor Benzinli Jeneratör Seti Teknik Özellikleri-2

GJH7500MR (İpli)	GJH7500ME (Marşlı)	GJH12000ME (Marşlı)	GJH12000TE (Marşlı)	GJH16000ME (Marşlı)	GJH16000TE (Marşlı)
HONDA (JAPONYA)					
GX 390	GX 390	GX 630	GX 630	GX 690	GX 690
BENZİNLİ, 4 ZAMANLI HAVA SOĞUTMALI TEK SİLİNDİRLİ			BENZİNLİ, 4 ZAMANLI HAVA SOĞUTMALI TEK SİLİNDİRLİ		
88 x 64 mm	88 x 64 mm	78 x 72 mm	78 x 72 mm	78 x 72 mm	78 x 72 mm
389 cm ³	689 cm ³	688 cm ³	688 cm ³	690 cm ³	690 cm ³
TRANSİSTÖRLÜ MANYETO					
İpli	MARŞLI				
16 lt					
5 SAAT					
3,2 lt/saat	3,2 lt/saat	5,4 lt/saat	5,4 lt/saat	6,4 lt/saat	6,4 lt/saat
1,1 lt	1,1 lt	1,7 lt	1,7 lt	1,7 lt	1,7 lt
50 Hz					
220 V	220 V	220 V	230/400 V	230/400 V	220 V
7,25 kVA	7,25 kVA	12 kVA	12 kVA	15 kVA	15 kVA
6,6kVA	6,6kVA	10,8kVA	10,8kVA	13,5kVA	13,5kVA
-	-	-	-	-	-
Monofaze	Monofaze	Monofaze	Trifaze	Trifaze	Monofaze
SACCARDO (İTALYA)					
865x600x695 mm	865x600x695 mm	920x580x610 mm	920x580x610 mm	920x580x610 mm	920x580x610 mm
100 kg	103 kg	150 kg	150 kg	159 kg	165 kg

STANDART ve OPSİYONLAR

MOTOR ÖZELLİKLERİ

- Ağır hizmet tipi dizel motorlar
- 4 zamanlı su soğutmalı motor
- Mekanik/Elektronik governör kontrol sistemi
- Direkt enjeksiyonlu yakıt sistemi
- Değişebilir tip silindir gömlekleri
- 12-24 Volt D.C.
- Değişebilir yakıt filtresi, yağ filtresi ve kuru elemanlı hava filtresi
- Soğutma radyatörü ve fanı
- Esnek yakıt hortumları ve yağ boşaltma vanası
- Endüstriyel kapasitede susturucu ve esnek genleşme kompensatörü
- Starter aküsü (kurşun asitli) kabloları ve sehpa
- Çeket suyu ısıtıcısı (otomatik modellerde)

ALTERNATÖR ÖZELLİKLERİ

- Gentech marka, yerli üretim
- Fırçasız, tek yataklı, 4 kutuplu
- İzolasyon sınıfı H
- Koruma sınıfları IP 21-22-23
- Kendinden ikazlı ve regülasyonlu
- Elektronik otomatik voltaj regülatörlü
- Harmonik bozulmalarına karşı, stator sargıları 2-3 adımlı
- Sargılar yağ ve aside karşı tropik epoksi reçine ile emprenye edilmiştir.

ŞASE

- Çelik şase ile motor ve alternatör ayakları arasına monte edilmiş antivibrasyon takozlar
- Şase içerisinde yakıt tankı
- Modüler kabin montajına uygun
- Kanca veya forkliftle kolay kaldırma ve taşıma olanağı
- Yakıt tankında, yakıt dolum kapağı, göstergesi ve boşaltma tapası

OPSİYONLAR

- Farklı dijital kontrol paneli
- 4 kutuplu k.törlü Oto. Transf. Pan.
- Senkronizasyon sistemi
- Özel egzost susturucusu
- Büyük güçte alternatör
- Düşük yakıt seviye alarmı
- Şarj ampermetresi
- Römorklar
- Harici tip yakıt tankı ve pompası
- Koruma veya ses izolasyon kabini
- Uzaktan kontrol sistemi
- Otomatik yakıt doldurma sistemi
- Elektrikli yağ boşaltma vanası
- Yakıt - su ayırıcı filtre
- Avadanlık seti

KONTROL PANOSU

- Kontrol, izleme ve koruma panosu jeneratör şasesi üzerine monte edilmiştir.
- Otomatik kontrol panosu özellikleri
- Kontrol panosunda bulunan cihazlar:
- DKG 309 kontrol modülü ile sistemin kontrolü
- Statik akü şarj cihazı
- Acil stop butonu

a) Jeneratör kontrol modülü DKG 309 / D500 özellikleri

- Otomatik Jeneratör kontrolü ve koruma fonksiyonları
- Uzak çalıştır imkanı
- Analog sıcaklık ve yağ basınç göstergeleri
- Jeneratör KW ve CosØ ölçümü
- Motor çalışma saati
- Servis zamanı göstergesi
- 165 adet programlanabilir parametre
- Pili gerçek zaman saati
- Haftalık çalışma saati programı
- Günlük, haftalık, aylık otomatik test
- Hata kaydı tutma (tarih-saat bilgisi ile birlikte)
- İstatistik sayıcılar
- RS-232 seri data çıkışı sayesinde bilgisayarda kayıt tutma ve izleme

b) Göstergeler, LCD ekran üzerinde

- Jeneratör volt (F-N)
- Jeneratör amper (L1, L2, L3)
- Jeneratör frekansı (Hz)
- Jeneratör CosØ
- Jeneratör aktif gücü (KW)
- Yağ basıncı (bar)
- Soğutma sıvısı sıcaklığı (C)
- Servis zamanı
- Şebeke volt (F-F/F-N)
- Çalışma saati
- Akü voltajı

c) Alarmlar LCD ekran üzerinde

- Aşırı akım / Aşırı yük
- Aşırı hız
- Düşük / Yüksek şebeke voltajı
- Düşük / Yüksek jeneratör frekansı
- Soğutma sıvısı seviyesi
- Şarj Alternatörü veya kayış kompası
- Motor düşük yağ basıncı
- Yüksek motor sıcaklığı
- Düşük akü voltajı
- Şarj arızası
- Start arızası
- Acil stop

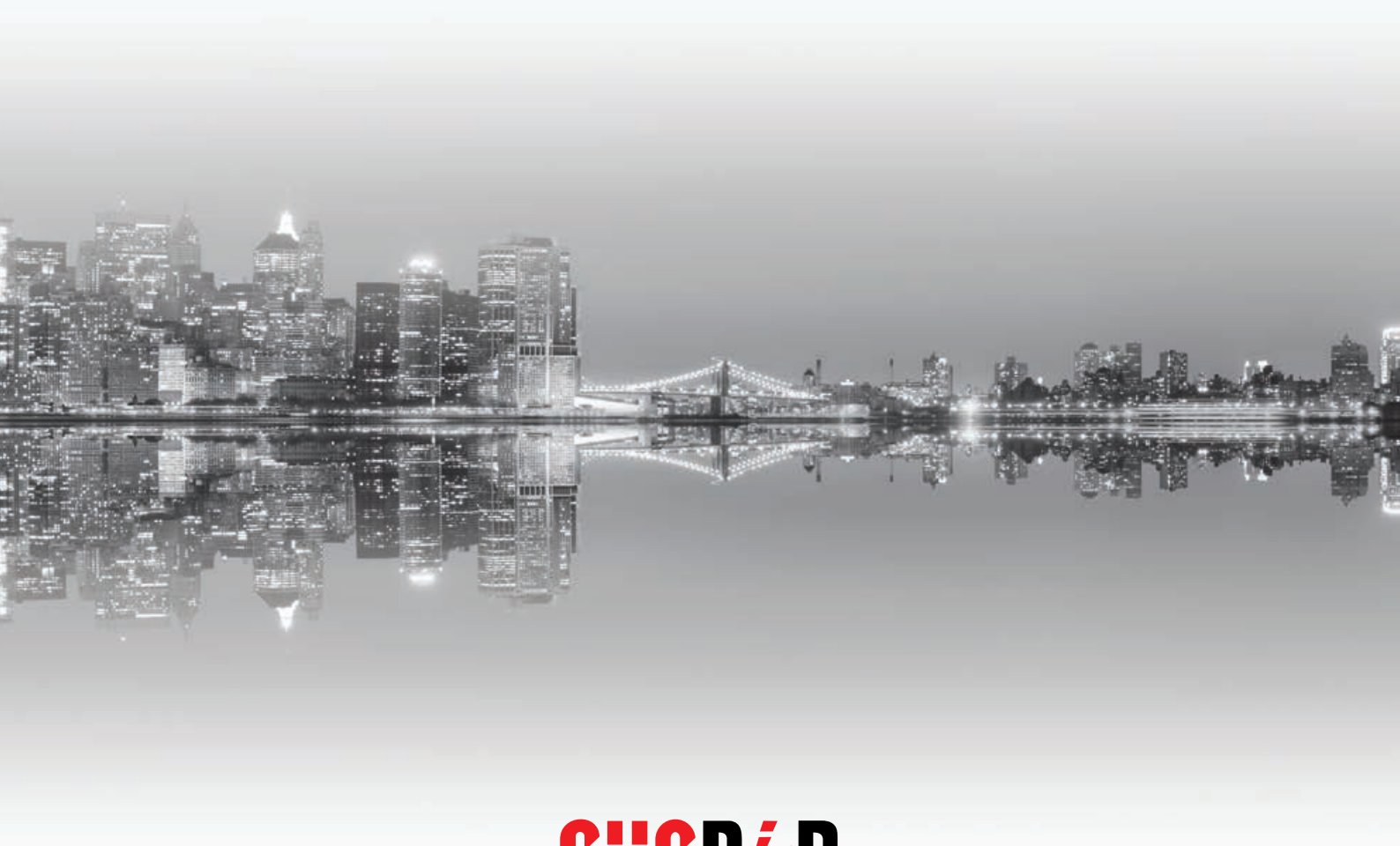
KABLO KESİTLERİ



SIRA NO	GÜÇ (kVA)	(mm) NYK KUVVET KABLOSU	(mm) NYAF KUVVET KABLOSU	(mm) NYAF AKÜ KABLOSU	T3-T4-T5 / 5A AKIM TRAFOSU	C3 T. MANYETİK ŞALTER	
1	36,07	4X6	10	25x5	35	50/5A	32-40 A
2	54,84	4X10	16	25x5	35	80/5A	50-63 A
3	71,10	4X16	25	25x5	35	100/5A	63-80 A
4	90,93	3x25+16	25	25x5	50	150/5A	80-100 A
5	108,20	4x25+16	35	25x5	60	150/5A	100-125A
6	147,39	3x50+25	50	25x5	30	200/5A	125-160 A
7	180,42	3x70+35	70	25x5	70	250/5A	160-200 A
8	216,50	4x95+50	95	25x5	70	300/5A	200-250 A
9	252,59	3x120+70	2x50	25x5	95	400/5A	200-250 A
10	288,67	(3x50+25)+(3x70+35)	2x70	30x5	95	400/5A	250-300 A
11	324,75	2x(3x70+35)	2x70	30x5	95	500/5A	315-400 A
12	360,84	2x(3x70+35)	2x70	30x5	95	500/5A	315-400 A
13	336,92	3x185+95	2x95	40x5	95	500/5A	315-400 A
14	433,01	(3x70+35)+(3x35+50)	2x95	40x5	95	600/5A	400-500 A
15	448,00	(3x95+50)+(3x120+70)	3x95	40x5	95	600/5A	400-500 A
16	505,18	(3x95+50)+(3x120+70)	3x95	40x5	95	800/5A	400-500 A
17	541,26	2x(3x120+70)	3x95	50x5	95	800/5A	500-630 A
18	576,00	(3x120+70)+(3x150+70)	3x95	50x5	95	800/5A	500-630 A
19	613,50	3x(3x95+50)	2x150	50x5	95	800/5A	500-630 A
20	649,51	3x(3x95+50)	3x150	50x5	95	1000/5A	500-630 A
21	721,70	3x(3x95+50)	3x150	50x5	95	1000/5A	630-800 A
22	901,80	4x(3x95+50)	4x(3x95+50)	50x5	95	1200/5A	500-1000 A
23	1080,00	4x(3x+120+70)	4x(3x+120+70)	50x5	95	1500/5A	630-1250 A
24	1154,70	(3x120+70)+(3x150+70)	(3x120+70)+3x150+70	2x(50x10)	95	1500/5A	630-1250 A
25	1443,37	4x(3x180+95)	4x(3x180+95)	2x(50x10)	2x95	2000/5A	800-1600 A

kesintisiz çalışıyoruz

1980 yılından beri markamızın tescilli kalitesinin gerektirdiği üzere her sektöre hitap eden jeneratörler üretiyoruz. Türkiye’de ve dünyanın 40 ülkesinde kesintisiz enerji için kesintisiz çalışıyoruz.



GÜÇBİR
JENERATÖR

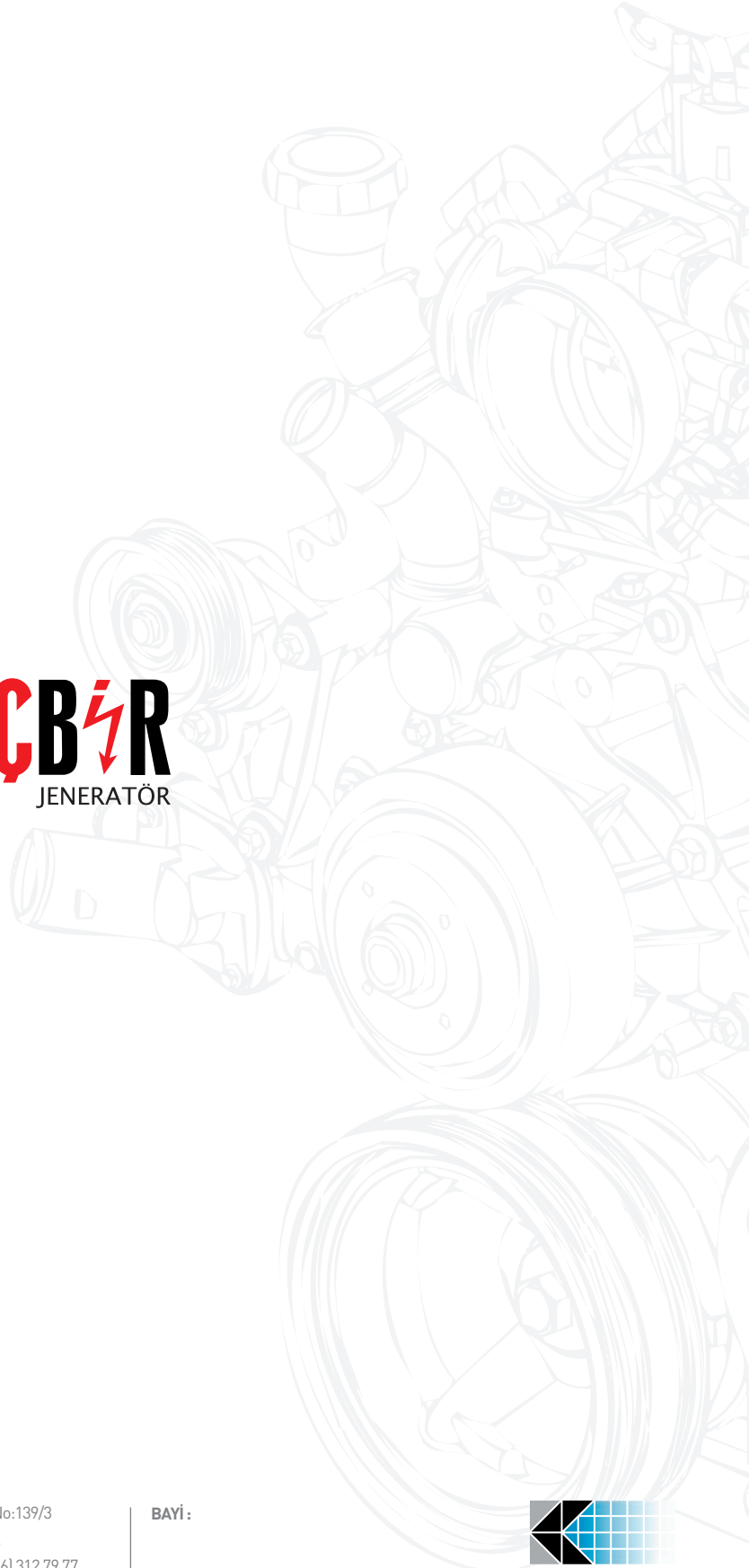


www.gucbirgenerator.com



GÜÇBİR

JENERATÖR



GÜÇBİR JENERATÖR SAN. TİC. LTD. ŞTİ.

FABRİKA: Ekşioğlu Mahallesi Yavuz Selim Caddesi
86. Sokak No:2 Taşdelen - Çekmeköy / İSTANBUL
Telefon: (216) 364 75 54 • **Fax:** (216) 429 78 73
info@gucbirjenerator.com • www.gucbirjenerator.com

SATIŞ OFİSİ: Turgut Özal Bulvarı No:139/3
Taşdelen - Çekmeköy / İSTANBUL
Telefon: (216) 312 79 79 • **Fax:** (216) 312 79 77
info@gucbirjenerator.com • www.gucbirjenerator.com

BAYİ:

